



SR2
GREEN
LINER

Un argumento de peso
para ahorrar energía

 **LAMBERET**

SEMIRREMOLQUE

SR2
GREEN
LINER

EL MEJOR
SOCIO PARA
AHORRAR ENERGÍA

Sin realizar ninguna concesión a la fiabilidad ni a la robustez, SR2 Green Liner se ha diseñado especialmente para el transporte frigorífico de larga distancia.

Su diseño especial vehicula su imagen por toda Europa y mantiene todas sus promesas en cuanto a tracción. La comodidad de conducción es inigualable y la estabilidad es incomparable, gracias al descenso de su centro de gravedad.

El volumen adicional que le proporcionan la altura y la longitud útil mayores de SR2 Green Liner le permite mejorar la productividad. Con una capacidad de 68 europalés en doble piso, y respetando el código europeo utilizando tractores tradicionales, SR2 Green Liner contribuye a optimizar sus prestaciones.

SR2 Green Liner anticipa y minimiza las ecotasas, gracias a la combinación de caja y chasis, la más ligera del mercado. Su peso en vacío de una tonelada, inferior a la media del segmento, es la forma más eficaz de luchar contra el consumo de gasóleo y las emisiones de CO₂.



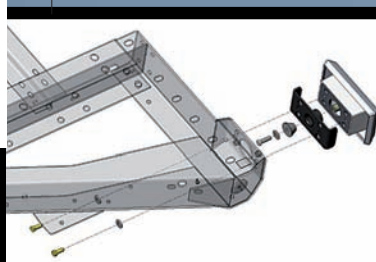
LOS PLUS DE LAMBERET

Topes amortiguadores

Los golpes se absorben con los topes amortiguadores compuestos de elastómero y acero inoxidable articulados. Los esfuerzos residuales se disipan por el brazo de refuerzo de gran inercia (160 mm de altura) del chasis.

Puerta trasera protegida

Durante las maniobras, la bisagra de nudo doble aleja la puerta trasera (40 mm adicionales) y la falleba integrada permite fijarla completamente pegada a los lados.



 **LAMBERET**



Experto en tecnología del composite

Cara trasera lisa: estética y funcional

Las ventajas únicas que ofrecen los picaportes y las fallebas encastradas protegen mejor contra las fracturas y el arrancado, así como el aumento de la longitud útil de 40 mm con relación a las soluciones tradicionales. Por ello, pueden cargarse 33 europalés fácilmente en una situación de multitemperatura.

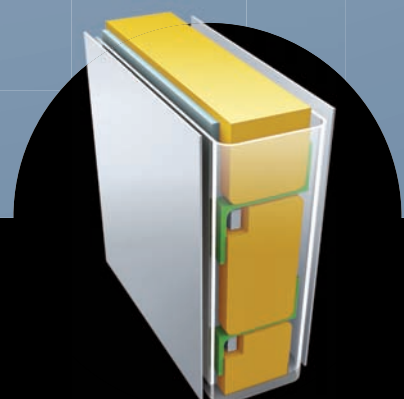
Las cualidades isotérmicas de SR2 Green Liner al servicio de su grupo de frío.

La disminución del tiempo de funcionamiento reduce el consumo y el desgaste, y distancia las revisiones.

Todos estos aspectos contribuyen a mantener su valor residual y a disminuir su coste de posesión.

Los paneles aislantes Lamberet son fruto de años de experiencia, investigación y desarrollo.

Se trata del dominio de una verdadera tecnología dedicada en exclusiva al frío. Al asociar materiales de composite con la aplicación compleja y la gran capacidad aislante, dicha tecnología confiere ventajas incomparables a nuestros paneles: son un 16% más aislantes que los paneles metálicos; ideales en situaciones de multitemperatura, ya que no son conductores; resistentes a los impactos y económicos en cuanto a sus reparaciones, y no contienen metal en su composición, lo que significa que la corrosión no existe. El revestimiento que poseen, es utilizado en las industrias más avanzadas, así como en la alimentaria, la náutica y la aeronáutica, es estanco al agua y al vapor.





Chasis modular optimizado

SR2 Green Liner está dotada de un chasis modular de 4 partes asociado a una caja específica, que permite ofrecer una robustez sin igual con altura y carga útil llevadas al máximo. Cada módulo se beneficia de un tratamiento anticorrosión con pintura en polvo, adaptable a los colores de su empresa. El montaje con pernos facilita la reparación.

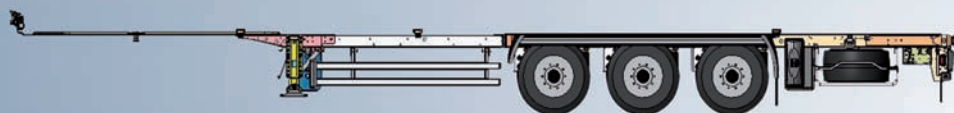
La ausencia de encaje evita la debilitación transversal del suelo y mantiene su integridad estructural e isotérmica. Gracias a la utilización de las mejores técnicas de compuestos, SR2 Green Liner puede ofrecer una altura útil de 2,7 m con un tractor de 1,10 m de enganche y neumáticos estándar R65 respetando el código de circulación europeo.

Depósito de aluminio de gran capacidad

Resistente al paso del tiempo y a la corrosión, su capacidad de 250 litros ofrece una autonomía de 120 h, es decir, cerca de 5 días. Es práctico y seguro, gracias a su llenado por cada lado con cierre de llave combinado con un antisifonaje.



**Lamberet se compromete:
nuestros chasis cuentan con una garantía de 6 años contra el óxido perforante*.**





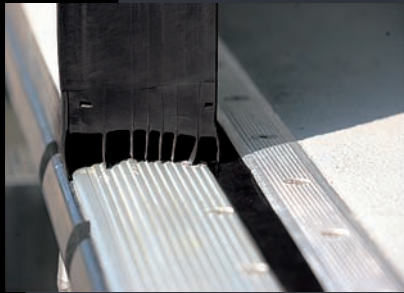
Sistema de protección trasera reforzado: Topes grandes verticales en el extremo del larguero y topes amortiguadores de elastómero y acero inoxidable en el chasis. Cuadro equipado con topes en toda la anchura del umbral y en los montantes verticales (altura de 600 mm).



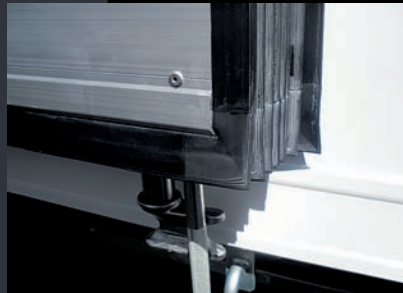
Cuadro trasero de nueva generación. Indeformable con escuadras de acero THLE de 12 mm de grosor. Reforzado con montantes verticales de gran inercia y bisagras de gran tamaño, equipadas con aros antifricción gruesos. Montado con pernos para un mantenimiento rápido y económico.



Topes de protección de la parte superior del cuadro: Los topes de esquina protegen los ángulos y las luces de LED superiores.



Puertas traseras antipérdidas: Las puertas constituyen una barrera aislante y estanca, de 90 mm de grosor, con juntas de 8 labios y un umbral que incluye una junta con puente térmico.



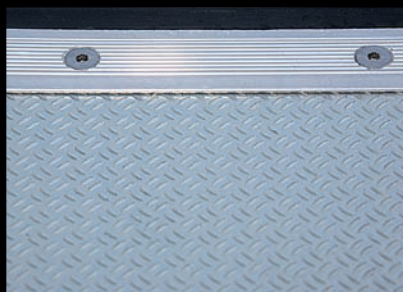
Junta monobloque de altas prestaciones: Junta de cuadro monobloque en perfil de puerta de compuesto pultrusionado (resina y fibra de vidrio), insensible a los cambios de temperatura. Sus 8 labios están dotados de microestrías que mejoran la estanquidad.



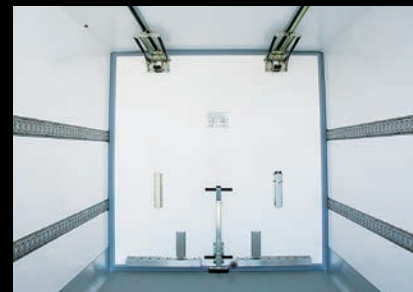
Ventilación de flujos diferenciados: Funda perforada que asegura la difusión delantera, funda lisa sin turbulencias que lleva el aire frío a la parte trasera, cara anterior nervada con rejilla de protección; el circuito de aire diferenciado se calcula para aprovechar toda la potencia de ventilación del grupo.



Zócalos interiores lisos encastrados en el suelo, con una altura de 300 mm para proteger los paneles de las agresiones de las carretillas y las estanterías con ruedas.



Pasarela o suelo de aluminio trasero con sistema antilevantamiento: la cuña de umbral aprisiona la parte trasera del suelo para asegurar una protección contra las carretillas y los estanterías con ruedas.



Tabique transversal móvil: Ergonómico, dotado de una junta sintética que reduce el rozamiento y no se endurece con el frío. Perfil que protege de los golpes y optimiza los flujos de aire de cada compartimento.



Pack Duplex: Sistema con rieles verticales encastrados en los laterales laterales y barras que pueden soportar 1.000 kg para poder llevar a cabo una paletización en 2 niveles (66 europalés).

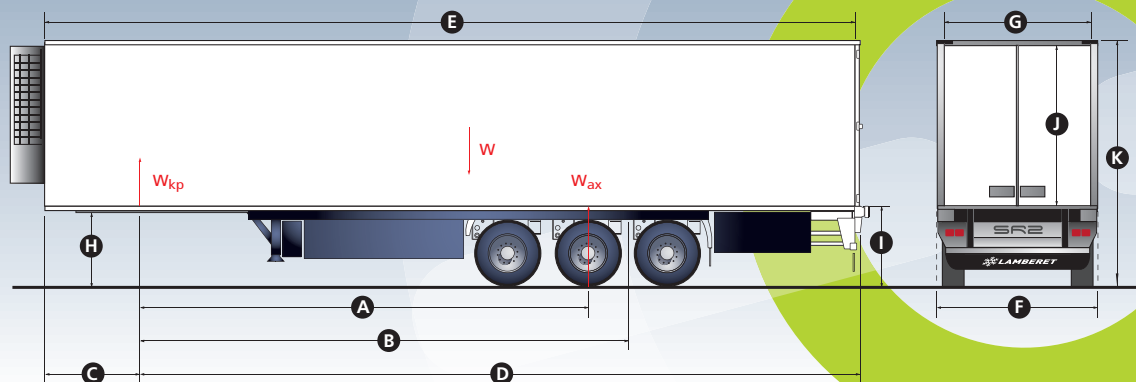


Tratamiento del chasis por granallado y pintura en polvo, con una garantía antiperforación de 6 años. Existe la posibilidad de hacer coincidir la pintura del chasis con su color corporativo (100% de la carta de colores RAL disponible).



Módulo delantero con pasarela integral sin encaje, así se asegura la robustez de la unión caja-chasis en el enganche y se optimiza la altura útil disponible: 2,7 m con neumáticos R65, siempre dentro de los 4 m totales.

CARACTERÍSTICAS TÉCNICAS



Dimensiones y configuración del chasis/altura de la caja

A	Distancia entre ejes	7 m 45
B	Distancia entre ejes virtual	8 m 105
C	Voladizo delantero (sin el grupo)	1 m 60
D	Longitud trasera	12 m
E	Longitud interior	13 m 39
F	Anchura total	2 m 60
G	Anchura interior útil	2 m 46 / 2 m 50

Con motivo de la presencia del grupo frigorífico, el reparto de las cargas en SR2 de 34 toneladas es muy similar al obtenido en el furgón de 34 toneladas cuya distancia entre ejes es de 7,7 m.

Reparto de las cargas para un conjunto de carretera de 5 ejes

	SR2	40 toneladas	40 toneladas
Peso total en circulación autorizado			
Peso total autorizado en carga (W)	vacío	32,5 toneladas	32,5 toneladas
Carga repartida	-	33 europalés	30 europalés
sobre los 3 ejes de la SR2 (Wax)	5 300 kg	22 660 kg	20 670 kg
Quinta rueda (Wkp)	2 300 kg	9 840 kg	11 830 kg
Eje delantero del tractor	5 100 kg	6 180 kg	6 450 kg
Eje trasero del tractor	4 700 kg	11 160 kg	12 880 kg
Peso en vacío (sin el grupo ni las opciones) de SR2 6,8 toneladas			

Tractor de 7,5 toneladas, tipo 4 x 2 y una SR2 equipada con el grupo frigorífico (7,6 toneladas en conjunto).

Altura de enganche y de descarga

	EN VACÍO	CARGADO	EN VACÍO	CARGADO	EN VACÍO	CARGADO	EN VACÍO	CARGADO	EN VACÍO	CARGADO	EN VACÍO	CARGADO	
H	1 100	1 070	1 100	1 070	1 100	1 070	1 150	1 120	1 150	1 120	1 200	1 170	
J	2 600		2 650		2 700		2 600		2 650		2 600		
K	3 930	3 900	3 980	3 950	4 030	4 000	3 980	3 950	4 030	4 000	4 030	4 000	
I	Altura TR suelo												
	Mín.	1 150	1 120	1 150	1 120	1 150	1 120	1 200	1 170	1 200	1 170	1 250	1 220
	Carretera	1 240	1 210	1 240	1 210	1 240	1 210	1 290	1 260	1 290	1 260	1 340	1 310
	Máx.	1 330	1 300	1 330	1 300	1 330	1 300	1 380	1 350	1 380	1 350	1 430	1 400

También disponible: altura de enganche de 1.050 y 1.000 con neumáticos de 385/55 R 22,5, altura de enganche en vacío de 1.100 mm con neumáticos 455/45 R 22,5 (Xone Maxitrailer MICHELIN)

Corona de giro de SR2

Configuración del vehículo SR2	Sin eje elevador, sin eje autodireccional	Con primer eje elevador, sin eje autodireccional	Con primer eje elevador, con eje autodireccional
Radio de giro interior para un radio de giro exterior de 12,5 m	6 m 04	5 m 31	6 m 12

Para respetar la directiva europea 96/53 sobre el radio de giro, el radio de giro interior debe ser superior a 5,3 m. A título indicativo, para un semirremolque con una distancia entre ejes de 7,7 m, los radios son respectivamente: 5,78 m, 4,99 m (no reglamentario), 5,84 m.

Portapaletes



36 europalés

28 europalés con una rueda de recambio

*Condiciones de utilización normales y mantenimiento regular del chasis según las recomendaciones del manual de utilización.

www.lamberet.com

LAMBERET SAS

BP 43 - 01380 St-Cyr/Menthon - France

Tel: +33 - (0)3 85 30 85 30

E-mail: lamberet@lamberet.fr

LAMBERET