



CITROËN

LAMBERET

CARROSSERIES ISOTHERMES ET FRIGORIFIQUES
POUR VÉHICULES UTILITAIRES CITROËN

Jumper
FOURGON

Produit recommandé PSA n° 09-27-U9-279

Froid positif ou négatif
compatible porte latérale

Palettisable
entre passage de roues

Sécurité & confort
Cloison cabine d'origine

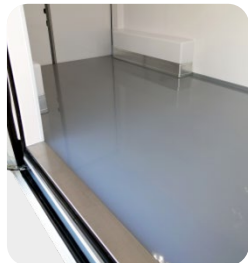
Découvrez le en vidéo sur la chaîne Lamberet :

You Tube > https://youtu.be/nBB305_uOuY

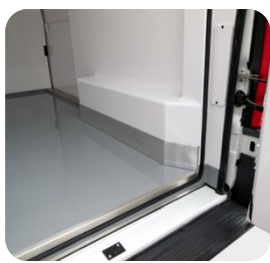
 **LAMBERET**

www.lamberet.com

Jumper FOURGON



Protection des passages de roue et seuils



Groupes splités avec encastrement aérodynamique



Cette carrosserie est destinée au transport sous température dirigée, en conformité avec la réglementation ATP en vigueur.



VEHICULE DE BASE A TRANSFORMER | CITROEN Jumper fourgon

Versions L2H2 ou L3H2

Avec : Porte latérale droite ; Cloison pleine tôle ; **Prédisposition isotherme et frigorifique avec centrale connexion pour transformation [JIO1]** ; Suspension arrière bilame [SE08] ; Antenne intégrée dans le rétroviseur extérieur [AT22].

Compatible : Attelage remorque posé avant transformation avec [AQ11].

Incompatible : Packs chantier ; Packs cargo ; Prédisp.4x4 [K601] ; Plancher bois [GB33, GB34, GB35, GB36] ; Capucine [J001] ; PLCG [PC12, PC13].

Si groupe frigorifique:

2.2 BlueHDI 120 | 140 | 165 Euro 6d: disponible avec ou sans climatisation, sans Stop&Start ou désactivable avec centrale connexion pour transformation [JIO1].
Données indicatives - Consultez nous au préalable pour vérifier la compatibilité, le délai et le dimensionnement du groupe.

CARROSSERIE & ISOLATION | LAMBERET FRIGOVAN

Cellule intégrée de qualité ATP « Isotherme Renforcé » constituée d'un système étanche de panneaux composites moulés de **technologie et fabrication Lamberet**.

Cœur polyuréthane à très haut pouvoir isolant traité hydrophobe. Parois internes en polyester indéformable revêtu de gel-coat antibactérien. Armement des faces latérales par inserts noyés, prédisposant à la pose d'aménagements.

Charge utile et résistance optimisées.

Plancher renforcé anti-usure, en polyester anti-dérapant gris formant bac, avec 2 écoulements intégrés au drain à l'avant. Passage de roues dimension Europalette.

De série: plafonnier d'éclairage LED, joints doubles sur ouvertures, déverrouillage interne de porte arrière. Protections antichoc sur seuils et caissons de roues.

Transformation homologuée éligible à l'édition des certificats de carrossage et vétérinaire (ATP via système DATAFRIG).

GRUPE FRIGORIFIQUE | CARRIER, THERMOKING, EDT ...

Groupe froid classes A/POSITIF ou C/NÉGATIF.

Puissance et technologie (génératrice ou poulie-moteur) adaptée selon utilisation.

Montage encastré aérodynamique dessus cabine, commande digitale au tableau de bord.

Options de groupe : Bi-mode route/secteur, peinture capot et cuvette de groupe, mode chauffage, enregistreur de température, contacteur de porte, certification Pharma, multi-température...

AMENAGEMENTS | TRAITEUR, DISTRIBUTION, VIANDE, MAREE, SANTE ...

Revêtement de plancher aluminium damier ou gel-coat lisse ; Etagères réglables et relevables ; Etagé intermédiaire à clayettes ajourées amovibles ; seuil marée ; lisses de protection aluminium ; rails d'arrimage ; sangles d'arrimage ; barre ronde d'arrêt de charge ; penderies à viande ; rideaux anti-déperdition ; cloison fixe (ATP multi) ou souple (ATP mono) formant multi-compartment, publicité...

Dimensions (mm) * Versions	L2H2	L3H2
Empattement	3450	4035
Longueur utile	2805	3390
Largeur utile maxi	1620	1620
Largeur passage de roues	1260	1260
Hauteur utile hors évaporateur	1720	1720
Largeur entrée de portes arrière	1450	1450
Hauteur entrée de portes arrière	1640	1640
Largeur entrée de porte latérale	1025	1025
Hauteur entrée de porte latérale	1579	1579
Masse indicative (kg) hors options et groupe	270	320
Volume utile (m ³)	8	10

* Données selon versions. Document non contractuel. Visuels peuvent présenter des équipements optionnels. Dans le cadre de sa politique d'améliorations continues, LAMBERET se réserve le droit de modifier les caractéristiques des transformations sans préavis. Crédit photos: LAMBERET SAS - 10/2022



YouTube



f



in



t



ig

