



Equipements spéciaux : isothermes & frigorifiques

# NV 300 plancher-cabine

Cellule rapportée **NEW FRIGOLINE** de 9 m<sup>3</sup> à 11 m<sup>3</sup> sur plancher-cabine

Véhicule transformé agréé ATP (certifié par le CEMAFROID) autorisant le transport de denrées périssables.



## Points forts : 3 versions de caisses adaptées à votre métier.

- ❖ **INNOVATION:** passage de roue palettisable!
- ❖ **NEW FRIGOLINE:** esthétique, léger et ergonomique avec ses poignées « easy-handle ».
- ❖ **NEW FRIGOLINE PRO ;** ultra-robuste: butoirs, plancher et plinthes renforcés, cadre OT triplé inox.
- ❖ **NEW FRIGOLINE BEEF / PRO BEEF:** conçu et optimisé pour le transport de viande pendue.



Un savoir faire unique de 1 à 100m<sup>3</sup>,

Un réseau de vente & service dans toute l'Europe.

> Opérateur qualifié UTAC, habilitation constructeur CEMAFROID,

> Certification produit selon norme ATP et DIN,

> Usines ISO 9001 version 2008,

> Cahiers des charges produits intégrant la démarche hygiène HACCP et NF norme alimentaire,

> Centre de montage et mise en service agréé CARRIER®, KERSTNER®, EDT®, partenaire THERMOKING®



REMORQUE  
LIGHT TRAILER



FOURGON  
VAN



PLANCHER CABINE  
PLATFORM-CAB



CHASSIS-CABINE  
CHASSIS-CAB



PORTEUR  
RIGID



SEMI-REMORQUE  
SEMI TRAILER



CAISSE MOBILE  
SWAP BODY



SUR-MESURE  
TAILOR-MADE

[www.lamberet.com](http://www.lamberet.com)

129 route de Vonnas - BP 43 - 01380 Saint-Cyr Sur Menthon, FRANCE  
Tel : +33 (0)3 85 30 85 30 - email : communication@lamberet.fr

 **LAMBERET**

## Véhicule de base :

**NV 300 Plancher cabine:** L2H1 - empattement 3498 mm.

**Compatible** attelage d'origine (si pose avant transformation et avec caisse adaptée).

### Si groupe frigorifique:

Données indicatives - Nous consulter pour vérifier la compatibilité, le délai et le dimensionnement du groupe.

**COMPATIBLE Stop&Start** (avec groupe adapté – nous consulter).

**Avec** prise de force **PFMOT**, avec **CABADP**, **sans** BVR.

**Compatible climatisation** (à signaler à la commande).

- Pas de kit **PULSOR** disponible.

### Prédisposition si groupe poulie-moteur:

- Avec prise de force moteur PFMOT.
- Avec câblage adaptation complémentaire CABADP.
- Sans BVR ; sans Stop&Start recommandé ou désactivable.
- 1,6 dCi 95 - 125 - 145 Euro 6: kit dispo. avec ou sans clim.
- Autres Euro 6: nous consulter.
- Pas de kit **PULSOR**.

## Descriptif de l'isolation:

- **Cellule NEW FRIGOLINE** qualité « Isolation Renforcée », constituée de panneaux épaisseur mini 85 mm en composite gel-coat antibactérien – polyester – polyuréthane, armés d'inserts aluminium, conçue selon les directives hygiène HACCP.
- **4 hauteurs intérieures** (1.80 / 1.95 / 2.05 / 2.15 m).
- **5 types d'ouvertures AR** (OB1 – OB2 – OT2 – OT3 – OR) disponibles.

### De série:

Ouverture arrière 1 battant OB1 avec poignée encastrée 1 mouvement « easy-handle », moulures aluminium, éclairage LEDs, plancher antidérapant palettisable entre caissons de roue avec 1 écoulement avant droit, plinthes aluminium 3 faces y compris lisses de protection sur caissons de roue, marchepied arrière partiel, feux latéraux si longueur hors tout supérieure à 6 mètres.

## Groupe froid, positif ou négatif:

**Groupe froid positif** (classe A) ou **négatif** (classe C), en face AV.

Technologie poulie-moteur, puissance selon utilisation.

**Options:** secteur, chauffage, multi-température, enregistreur de température, déflecteur.

Dimensions (mm) / Versions	L2H1 Hi 1800	L2H1 Hi 1950	L2H1 Hi 2050	L2H1 Hi 2150
Empattement	3498			
Longueur extérieure	5682			
Longueur de cellule**	2924 (OB) / 2900 (OT)* Version spéciale attelage : 2844 (OB) / 2850 (OT)			
Longueur utile	2754 (OB) / 2730 (OT)*			
Largeur utile maxi	1917			
Largeur hors tout	2093			
Largeur passage de roues	1204			
Hauteur utile maxi (hors évap.)	1800	1950	2050	2150
Hauteur totale extérieure	2506	2656	2756	2856
Volume utile estimé m <sup>3</sup>	9,5	10,3	10,8	11,3
Masse de l'isolation (hors opt* et groupe)	490	510	540	580

\* Ouverture totale (OT) en option. \*\* Marchepied standard compris.

Document non contractuel. Visuels pouvant présenter des équipements optionnels. Dans le cadre de sa politique d'améliorations continues, LAMBERET se réserve le droit de modifier les caractéristiques des transformations sans préavis. Crédit photos: LAMBERET SAS – 01/2017.

## Options de la transformation et packs:

- « Pack **PRO** » avec **OB1** ou option **OB2** : plancher renforcé + plinthes alu. HD + cornières d'étanchéité renforcée de plinthes.
- « Pack **PRO** » avec option **OT** : plancher renforcé + plinthes alu. HD + cornière d'étanchéité renforcée de plinthes + cadre triple épaisseur acier THLE / aluminium / inox + butoirs de seuil longueur et hauteur totale + 2 butoirs sur montants verticaux + 2 butoirs encastrant feux d'encombrement AR si le véhicule en est équipé.
- « Pack **BEEF** » : dédié au transport de viande pendue ; pavillon avec inserts isolés en acier au pas de 610 mm, prédisposant aux penderies.
- « Pack **PRO BEEF** » : cumul des packs « PRO » et « BEEF », solution de transport de viande pendue renforcée.

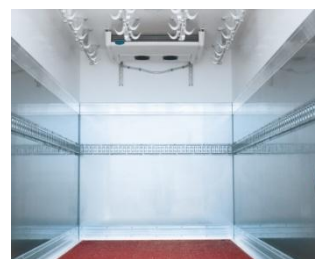
### Options:

Accès AR 2 battants (OB2) avec crémones intégrées, ou ouverture arrière totale 2 (OT2) ou 3 (OT3) vantaux sur cadre renforcé boulonné avec crémones externes.

Porte lat. battante (900 x hi, position comprise entre à partir de 100 mm de l'AV). Cloison pour véhicule multi-température, étagères réglables & relevables, rails, lisses, Interinox, penderies viande (sur BEEF et PRO BEEF) équipements poissonniers.



Options pack PRO et OT:  
montant de cadre triplé inox.



Interinox + rail = penderie.



Options pack PRO et OT:  
Protection arrière renforcée.



Option OT2, cadre AR boulonné  
(représentée: version PRO).



Poignée « easy-handle » 1 mouvement.



Ouverture arrière OB1 (de série).

-20 C° -18 C° -14 C° -12 C° -10 C° -8 C° -6 C° -4 C° -2 C°



CONSEIL FROID VU

**N°Vert 0 800 308 530**

APPEL GRATUIT DEPUIS UN POSTE FIXE EN FRANCE

