



CHÂSSIS - CABINE

NEW

FRIGOLINE

Le Frigo des Pros

 **LAMBERET**

NEW

FRIGOLINE

NEW

FRIGOLINE PRO

Châssis-cabine 2,5 > 7,5 t

LA CLÉ DU SUCCÈS
QUELLE QUE SOIT
VOTRE SPÉCIALITÉ



New Frigoline et New Frigoline Pro offrent une solution de caisses frigorifiques professionnelles conçues pour équiper tous les châssis-cabines de 2.5 à 7.5 t de PTAC.

New Frigoline et New Frigoline Pro concentrent le savoir-faire et les technologies développés par Lamberet pour les applications de transport les plus sévères, testés et approuvés sur nos Semi-Remorques de 44 tonnes et près de 100 m³ : maîtrise des assemblages mêlant aluminium et acier THLE pour combiner poids mort réduit et résistance exceptionnelle ; isolation de très haut niveau préservant les denrées transportées et prolongeant la durée de vie des groupes frigorifiques, tout en abaissant les émissions de CO₂ ; ergonomie étudiée pour vous faire gagner en confort et en efficacité.

Quel que soit votre métier, un frigo vraiment « Pro » est désormais à votre disposition : applications traiteur, porte viande (New Frigoline Pro Beef), multi-température, rolls fleurs, distribution urbaine...

Nos caisses s'adaptent à vos attentes et à vos besoins en terme de dimensions.



LES PLUS LAMBERET

Arrière renforcé

Deux butoirs recouvrant le seuil et deux butoirs en bout de longerons absorbent les chocs à l'arrière. New FrigoLine Pro y ajoute deux butoirs centraux pour le seuil, deux grands butoirs sur les montants verticaux de cadre, et deux butoirs protégeant les feux d'encombrement (si le véhicule en est équipé).

Protection de caisse antichoc

Les moulures extérieures ceinturant la caisse sont en aluminium anodisé. Leur forte densité et épaisseur offrent une résistance étendue aux accrochages du quotidien. Leur forme aérodynamique et leur teinte gris clair métallisée procurent une finition sobre et de classe.





Prédisposition usage intensif

New Frigoline Pro bénéficie d'un plancher renforcé constitué de deux contreplaqués croisés de 6.5 mm, conçu pour résister aux chargements les plus intenses. Le cadre est protégé des impacts de manutention par des cornières inox recouvrant sur toute leur hauteur les montants verticaux.

Étanchéité renforcée

Les plinthes de 100 mm avec double retour au plancher protègent durablement la caisse lors du chargement. New Frigoline Pro offre des plinthes HD nervurées à hauteur majorée (160 mm), et des cornières d'angles avant qui renforcent l'étanchéité et facilitent le nettoyage.

Qualité d'isolation supérieure

New Frigoline et New Frigoline Pro offrent une isolation de pointe grâce à des parois d'une épaisseur de 85 mm au minimum, soit 25 mm de plus que la réglementation qui impose 60 mm.

Fruit d'années d'expérience de recherche et de développement, la technologie composite Lamberet est exclusivement dédiée au froid. C'est l'association de matériaux à mise en oeuvre complexe, sans pont thermique, qui procurent des avantages incomparables : 16% plus isolant qu'un panneau à parement métallique, idéal en multi-température car non conducteur, résistant aux impacts grâce à son revêtement en polyester fibré et totalement conformé, sans métal donc sans corrosion.

Vos denrées sont préservées quelles que soient les conditions extérieures. Le temps de fonctionnement du groupe frigorifique est réduit, diminuant d'autant consommation et usure.





Portes arrière « Easy Handle »

Épaisses de 85 mm, elles assurent une excellente isolation, renforcée par l'étanchéité maximale des joints cadre multi-lèvres (6) en élastomère.

Conçues pour un usage intensif, les portes en cadre OT bénéficient d'une articulation sur quatre charnières de grande section. L'axe continu en inox et les doubles bagues d'usure garantissent durabilité et résistance aux petits chocs du quotidien. Le système «Easy Handle» facilite l'ouverture et la fermeture des portes :

- seuil double pente assistant la décompression intérieure à l'ouverture,
- design de la liaison pêne/gâche facilitant leur engagement à la fermeture,
- nouvelle poignée « un seul mouvement » dotée d'une zone de préhension ergonomique et élargie nécessitant un moindre effort lors des manipulations.



Adaptation de châssis en aluminium

Faux châssis entièrement modulaire et pare-cyclistes associent une excellente rigidité à un poids maîtrisé. Ces accessoires de fixation de caisse sont disponibles et s'adaptent pour toutes les dimensions de châssis-cabines. Les bavettes de roues sont demi-rondes en PU noir en base, ou inox en option.

Cadre arrière boulonné renforcé double épaisseur

Composé d'un squelette de goussets en acier THLE, doublé de montants en aluminium massif assemblés par boulonnage, il bénéficie d'un rapport poids / robustesse inégalé. Il concentre le meilleur de la technologie : seuil filé double-pente, fixation des montants verticaux sur chants de panneaux sans rivetage extérieur, quatre charnières avec axe inox en continu.



THLE: Très Haute Limite d'Élasticité



Ouverture arrière 1 Battant (OB1) ou 2 Battants (OB2) : permet un accès rapide en distribution et évite les déperditions de froid. Elles s'adaptent à tous vos besoins grâce à leur hauteur de passage intégrale et la possibilité de pendre les charnières à droite ou à gauche en OB1.



Ouverture Totale arrière 2 (OT2) ou 3 (OT3) vantaux : bénéficiez d'un passage intégral pour faciliter les chargements de palettes. Avec 3 vantaux (OT3), le battant central, pendu à gauche ou à droite, facilite également la distribution.



Ouverture Relevante (OR) : le cadre rideau isolant à ouverture manuelle accélère les manoeuvres, sans encombrement extérieur en position ouvert. Entièrement boulonné, il est ultra-résistant.

(Commercialisation ultérieure, nous consulter)



New Frigoline Beef : (illustration: New Frigoline Pro Beef) spécialement conçue pour le transport de viande, cette version s'équipe d'un pavillon renforcé afin d'y fixer les penderies adaptées à votre activité : barre à crochets, penderie glissière, penderie bi-rails, ou penderie tube, avec ou sans aiguillage.



Aménagement traiteur : les étagères réglables en hauteur et relevables, disponibles en plusieurs niveaux et plusieurs profondeurs (400, 500, 600 mm), permettent de transporter vos denrées de manière protégées, ordonnées et flexibles.



Porte latérale simple (900 mm) ou double (900 + 500 mm) : elles s'adaptent à votre logique grâce à une hauteur de passage intégral, des positions multiples et la possibilité de pendre l'OB1 à droite ou à gauche. Des cornières protègent les montants verticaux des impacts.



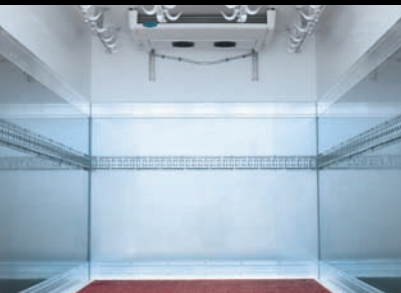
Accès arrière : Le marche-pied double, escamotable, repliable ou basculant, est adapté à la distribution grâce à un encombrement réduit. L'échelle arrière 4 ou 5 marches facilite le chargement, spécialement en porte viande. L'ajout d'un étrier offre un accès ponctuel ultra-rapide.



Hayon élévateur : L'arrière du châssis peut être équipé de différentes configurations de hayon pour faciliter vos manoeuvres : hayon rabattable ou demi-hayon, disponibles en plusieurs charges et dimensions.



Etrier de porte latérale : En U fixe simple ou double, en version deux marches fixes ou escamotables (selon l'espace disponible), avec alarme si escamotable.



Doublage Interinox partiel : agit comme un blindage et se superpose au parement polyester. L'innox ralentit l'usure par abrasion et renforce les faces latérales sujettes aux déchirures et poinçonnements des os des quartiers de viande.



Cloisons : Permettent de créer plusieurs compartiments et transporter des denrées à la fois fraîches et surgelées. Elles peuvent être fixes longitudinales ou transversales avec ou sans porte, ou transversales coulissantes à relevage assisté par compas à gaz.



Eclairage LED : Un plafonnier LED (deux si longueur intérieure supérieure à 3.90 m) assure un éclairage exceptionnel, une faible consommation électrique et une grande durabilité. Extra plat tout comme la platine interrupteur, il évite l'accrochage des colis ou engins de manutention.

CARACTERISTIQUES TECHNIQUES

(version New Frigoline & New frigoline Pro - épaisseur 85mm - Arrière type OT (longueurs +24mm en OB) / épaisseur 105 mm : uniquement en largeur intérieure 1,86 m et 2,02 m)

Largeur ext.		1 994					2 087					2 237				
Largeur int.		1 824					1917					2067				
Hauteur int.		1 800	1 950	2 050	2 150	2 250	1 800	1 950	2 050	2 150	2 250	1 800	1 950	2 050	2 150	2 250
Long. ext.	Long. int.	Volume en m ³														
2 750	2 580	8,5	9,2	9,6	10,1	10,6	8,9	9,6	10,1	10,6	11,1	9,6	10,4	10,9	11,5	12,0
2 850	2 680	8,8	9,5	10,0	10,5	11,0	9,2	10,0	10,5	11,0	11,6	10,0	10,8	11,4	11,9	12,5
2 950	2 780	9,1	9,9	10,4	10,9	11,4	9,6	10,4	10,9	11,5	12,0	10,3	11,2	11,8	12,4	12,9
3 050	2 880	9,5	10,2	10,8	11,3	11,8	9,9	10,8	11,3	11,9	12,4	10,7	11,6	12,2	12,8	13,4
3 150	2 980	9,8	10,6	11,1	11,7	12,2	10,3	11,1	11,7	12,3	12,9	11,1	12,0	12,6	13,2	13,9
3 250	3 080	10,1	11,0	11,5	12,1	12,6	10,6	11,5	12,1	12,7	13,3	11,5	12,4	13,1	13,7	14,3
3 350	3 180	10,4	11,3	11,9	12,5	13,1	11,0	11,9	12,5	13,1	13,7	11,8	12,8	13,5	14,1	14,8
3 450	3 280	10,8	11,7	12,3	12,9	13,5	11,3	12,3	12,9	13,5	14,1	12,2	13,2	13,9	14,6	15,3
3 550	3 380	11,1	12,0	12,6	13,3	13,9	11,7	12,6	13,3	13,9	14,6	12,6	13,6	14,3	15,0	15,7
3 650	3 480	11,4	12,4	13,0	13,6	14,3	12,0	13,0	13,7	14,3	15,0	12,9	14,0	14,7	15,5	16,2
3 750	3 580	11,8	12,7	13,4	14,0	14,7	12,4	13,4	14,1	14,8	15,4	13,3	14,4	15,2	15,9	16,6
3 850	3 680	12,1	13,1	13,8	14,4	15,1	12,7	13,8	14,5	15,2	15,9	13,7	14,8	15,6	16,4	17,1
3 950	3 780	12,4	13,4	14,1	14,8	15,5	13,0	14,1	14,9	15,6	16,3	14,1	15,2	16,0	16,8	17,6
4 050	3 880	12,7	13,8	14,5	15,2	15,9	13,4	14,5	15,2	16,0	16,7	14,4	15,6	16,4	17,2	18,0
4 150	3 980	13,1	14,2	14,9	15,6	16,3	13,7	14,9	15,6	16,4	17,2	14,8	16,0	16,9	17,7	18,5
4 250	4 080	13,4	14,5	15,3	16,0	16,7	14,1	15,3	16,0	16,8	17,6	15,2	16,4	17,3	18,1	19,0
4 350	4 180	13,7	14,9	15,6	16,4	17,2	14,4	15,6	16,4	17,2	18,0	15,6	16,8	17,7	18,6	19,4
4 450	4 280	14,1	15,2	16,0	16,8	17,6	14,8	16,0	16,8	17,6	18,5	15,9	17,3	18,1	19,0	19,9
4 550	4 380	14,4	15,6	16,4	17,2	18,0	15,1	16,4	17,2	18,1	18,9	16,3	17,7	18,6	19,5	20,4
4 650	4 480	14,7	15,9	16,8	17,6	18,4	15,5	16,7	17,6	18,5	19,3	16,7	18,1	19,0	19,9	20,8
4 750	4 580	15,0	16,3	17,1	18,0	18,8	15,8	17,1	18,0	18,9	19,8	17,0	18,5	19,4	20,4	21,3
4 850	4 680	15,4	16,6	17,5	18,4	19,2	16,1	17,5	18,4	19,3	20,2	17,4	18,9	19,8	20,8	21,8
4 950	4 780	15,7	17,0	17,9	18,7	19,6	16,5	17,9	18,8	19,7	20,6	17,8	19,3	20,3	21,2	22,2
5 050	4 880	16,0	17,4	18,2	19,1	20,0	16,8	18,2	19,2	20,1	21,0	18,2	19,7	20,7	21,7	22,7

New Frigoline

- Solution adaptée aux véhicules jusqu'à 5 tonnes de PTAC
- Agrément ATP par le CEMAFROID: isolation de qualité « Renforcée »
- Caisse en panneaux composites (gel-coat alimentaire - polyester - polyuréthane) armés d'inserts aluminium, conçue selon les directives hygiène HACCP
- Moulures extérieures de protection en aluminium anodisé.
- Cadre arrière double épaisseur composé d'un squelette de goussets en acier THLE sous une armature en aluminium massif avec 4 charnières de portes intégrées (si OT2/OT3)
- Protection de seuil par 2 butoirs hauteur intégrale
- Plancher isolant en composite, armé d'inserts transversaux et intégrant un contreplaqué spécial de 12mm, avec 1 écoulement AV.D.
- Plinthes aluminium lisses en applique de h100 mm (avec double pied)
- Plafonnier d'éclairage LED (1 si Li <3.90, 2 au-delà), avec interrupteur en cellule
- Étanchéité des portes par joint élastomère multi-lèvres (6)
- Rehausse de châssis en aluminium, h 100 ou 160 mm
- 2 butoirs verticaux en bout de longeron
- Pare-cycliste aluminium anodisé 1 barre
- Feux d'encombrement supérieurs AR si largeur 2.06m

+ New Frigoline Beef

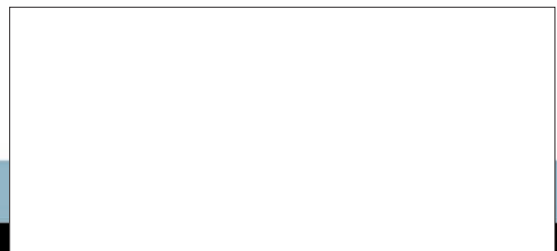
- Solution adaptée aux véhicules porte-viande jusqu'à 3.5 tonnes de PTAC
- Pavillon renforcé d'inserts au pas de 610 mm, prédisposant à la fixation de penderies

+ New Frigoline PRO

- Solution adaptée aux véhicules jusqu'à 7,5 tonnes de PTAC
- Plancher renforcé avec double contreplaqués multi-plis haute résistance d'épaisseur cumulée 13mm (2 x 6.5mm)
- Cadre triple épaisseur (acier THLE - aluminium - inox) intégrant des cornières inox de protection intégrale des montants verticaux
- Protection de seuil longueur et hauteur totale par 2x2 butoirs élastomères
- 2 butoirs de forte section sur montants verticaux de cadre sous la première charnière
- 2 butoirs encastrant les feux d'encombrement AR, si le véhicule en est équipé.
- Plinthes aluminium HD renforcées nervurées hauteur 160 mm
- Étanchéité renforcée par cornières d'angles intérieurs avant, en applique sur les plinthes

+ New Frigoline PRO BEEF

- Solution adaptée aux véhicules porte-viande jusqu'à 7,5 tonnes de PTAC
- Pavillon renforcé avec inserts isolés en acier de 35x8 mm, au pas de 610mm, prédisposant à la fixation de penderies



www.lamberet.com

LAMBERET SAS
129 route de Vonnas - BP 43 - 01380 St-Cyr/Menthon - France
Tél : +33 (0)3 85 30 85 30 - E-mail : communication@lamberet.fr

 **LAMBERET**