



Hannover, Deutschland, 16. September 2024

Sofort veröffentlichbar

PRESSEMITTEILUNG

Lamberet enthüllt Innovationen auf der IAA Transportation 2024: Der Übergang zur Nachhaltigkeit!

Hannover, 17. bis 22. September 2024 - Lamberet, Europas führender Hersteller von Kühlaufbauten, stellt auf der IAA Transportation 12 innovative Fahrzeuge vor. Diese internationale Messe bietet Lamberet die Gelegenheit, einmal mehr sein Know-how im Bereich der Kühllösungen unter Beweis zu stellen und gleichzeitig sein starkes Engagement für eine nachhaltige Energiewende zu zeigen. Lamberet wird mehrere wichtige Innovationen vorstellen, die seine Fähigkeit widerspiegeln, sich an die ökologischen Herausforderungen von morgen anzupassen und gleichzeitig an der Spitze der Technologie zu bleiben.

Cyril Abegg, Generaldirektor von Lamberet, sagte: "Seit über 60 Jahren tragen Lamberet und seine Teams dazu bei, die Kühlkette zu sichern und damit die Gesundheit der europäischen Bürger zu gewährleisten. Heute bekräftigen wir unser Engagement für Innovationen angesichts der klimatischen Herausforderungen und der neuen Anforderungen der Kunden von temperaturgeführten Fahrzeugen."

Eine ehrgeizige Roadmap 2035 für die Zukunft

Lamberet hat sich ehrgeizige Ziele gesetzt, um die Umweltherausforderungen bis 2035 zu bewältigen, und stützt sich dabei auf sechs strategische Schwerpunkte:

- Verbesserung der Isothermie bei gleichzeitigem Einsatz umweltfreundlicher Materialien ;
- Den Verbrauch von Kühlgeräten senken ;
- Innovationen zur Optimierung der Energiespeicherung und des Energiemanagements ;
- Rationalisierung der Bordausrüstung ;
- Entwicklung von vernetzten und an moderne Nutzungsformen angepassten Diensten ;
- Förderung der Kreislaufwirtschaft und der Entsorgung von Altfahrzeugen.

Die Neuheiten 2024: Schwerpunkt auf Kühltransportern

Kühlmaschine eCoolJet 206: eine neuartige technologische Lösung

Der neue eCoolJet 206 ist eine innovative Kühlmaschine, die speziell für große Vans und Wohnmobile entwickelt wurde. Der Kompressor und der Kondensator sind unter dem Fahrgestell integriert, wodurch nicht nur die Aerodynamik des Fahrzeugs erhalten bleibt, sondern auch eine bessere Zugänglichkeit zu Parkplätzen ermöglicht wird, während die WLTP-Zulassung beibehalten wird. Er arbeitet bei positiver Kälte mit einem Volumen von bis zu 10 m³ und wird von der Lichtmaschine bei Verbrennungsmotoren oder von einem 12-V-DC-Wandler bei Elektrofahrzeugen gespeist. Eines der Schlüsselmerkmale der Gruppe ist die Smart Connected Box-Option, die eine Kompatibilität mit Android Auto und die Integration von Bedienelementen in das Armaturenbrett von förderfähigen Fahrzeugen ermöglicht. Dies führt zu einer ergonomischeren Benutzererfahrung und Echtzeitüberwachung durch die OTA-Konnektivität (Over-The-Air) des Herstellers, die eine proaktive Überwachung des Systems bietet.

Renault Master Kastenwagen: Digital Van

Der neue Renault Master, der von Lamberet und Kerstner zu einem Kühltransporter umgebaut wurde, repräsentiert die Zukunft der Nutzfahrzeuge mit einer integrierten, digital gesteuerten Kältelösung. Der Lieferwagen ist mit der neuen Kühlmaschine CJ206 von Kerstner ausgestattet, die unsichtbar unter dem Fahrgestell installiert ist, um die Aerodynamik zu verbessern und den Energieverbrauch zu senken. Die Integration der Benutzeroberfläche des Aggregats in das openR link converter companion System im Armaturenbrett ermöglicht die einfache Steuerung der Kühlmaschine über den Multimedia-Bildschirm und schafft so eine intuitive und ergonomische Benutzeroberfläche. Diese Lösung ist als Bausatz oder als fertige Lösung in den Lamberet-Werken erhältlich und wird für die Modelle L2H2 und L3H2 angeboten. Der Beginn der Bestellungen für dieses neue Modell spiegelt Lamberets Engagement wider, hochwertige Kühlfahrzeuge anzubieten, die Energieeffizienz und digitale Innovation vereinen.

Iveco eDaily Elektrisch: All-In-One

Der IVECO eDaily ist eine Revolution im Segment der elektrischen Nutzfahrzeuge. Mit seinem Kerstner eCoolJet 206 Kühlmaschine bietet er eine All-in-One-Lösung, Kühlung und elektrischen Antrieb. Dank des 2,5 kW 12V ePTO wird die Kühlmaschine direkt von den Fahrzeugbatterien gespeist, was eine optimierte Reichweite und eine vollelektrische Lösung für den

[Pressekontakt :](#)

Kommunikation LAMBERET SAS - <http://www.lamberet.com> - E-Mail: communication@lamberet.fr
Lucie LESCEIUX - Tel. +33 (0)7.86.76.47.95



Hannover, Deutschland, 16. September 2024

Sofort veröffentlichbar

Transport verderblicher Waren gewährleistet. Das schlanke Design und die verstärkte Isolierung mit geformten Verbundplatten reduzieren den Energieverlust, was zu einer höheren Effizienz und einer maximalen Reichweite führt.

Ford Transit Custom: Maßgeschneidert für Kühllieferungen

Der neue Ford Transit Custom ist mit einer integrierten Isolierung der neuesten Generation ausgestattet und in den Versionen L1 und L2 erhältlich. In diesem Modell ist das Kerstner eCoolJet 106-Kühlmaschine eingebaut, das für positive Kühlung ausgelegt ist und sich durch einen extrem niedrigen Energieverbrauch auszeichnet. Mit einem unter dem Fahrgestell installierten Kondensator und einem im Dach integrierten Verdampfer bleibt der Innenraum optimiert, ohne die Gesamthöhe des Fahrzeugs zu beeinträchtigen. Diese Innovation ermöglicht eine Maximierung des Laderaums bei gleichzeitiger Minimierung der Umweltauswirkungen und macht den Ford Transit Custom zur idealen Lösung für den Lieferverkehr in Städten und Vorstädten.

Renault Kangoo Plattform: Der Aero-Cube, die kompakte und effiziente Lösung

Der Renault Kangoo mit Fahrerhaus und Frigoline-Karosserie ist eine Marktneuheit. Er bietet eine auf 1,90 m begrenzte Gesamthöhe, die ideal für den Lieferverkehr in städtischen Gebieten ist, wo der Zugang zu Parkplätzen und Mautstellen der Klasse 1 entscheidend ist. Diese leichte und kompakte Konfiguration, die sowohl mit Verbrennungsmotor als auch mit Elektroantrieb erhältlich ist, wurde entwickelt, um die Effizienz zu maximieren und gleichzeitig die Betriebskosten zu senken. Mit einem Fassungsvermögen in dieser Version von 3 bis 4 m³ vereint dieses Fahrzeug Praktikabilität, Kraftstoffeinsparungen und eine leistungsstarke Isolierung.

Mercedes eVito: Der Aufstieg der elektrischen Kühltransporter

Der elektrische Mercedes eVito, der in Zusammenarbeit mit Kerstner entwickelt wurde, ist mit der Kühlmaschine eCoolJet 106 ausgestattet, die den Solutrans Innovation Award gewonnen hat. Dieser zu 100 % elektrisch betriebene Lieferwagen ermöglicht den Transport von temperaturgeführten Lebensmitteln ohne jegliche Emissionen. Mit einer Reichweite von 150 km und einer Schnellladekapazität ist der eVito für Lieferungen in städtischen Gebieten optimiert. Die Integration einer hochwertigen, verstärkten Isolierung sorgt für ein optimales Temperaturmanagement, reduziert Kälteverluste und garantiert einen niedrigen Energieverbrauch.

Führend bei Innovationen für Nutzfahrzeuge

Lamberet Energy: Das neue Angebot, das der Elektrifizierung des Kühltransports gewidmet ist

Im Jahr 2024 verstärkt Lamberet sein Engagement für eine nachhaltige Energiewende mit der Einführung von **Lamberet Energy**, einem neuartigen Angebot, das der Elektrifizierung von Kühlaufliegern gewidmet ist. Dieses Programm ist eine Antwort auf die ökologischen Herausforderungen, mit denen der temperaturgeführte Transport konfrontiert ist, und bietet gleichzeitig konkrete und wirtschaftlich tragfähige Lösungen für die Fachleute der Branche. Mit **Lamberet Energy** will die Gruppe den CO₂-Fußabdruck beim Transport von verderblichen Lebensmitteln oder Gesundheitsprodukten deutlich reduzieren und gleichzeitig die betriebliche Leistung und die Sicherheit der Kühlkette aufrechterhalten. Das Angebot umfasst fortschrittliche technologische Lösungen für die Speicherung, Umwandlung und Verwaltung von elektrischer Energie.

Eine flexible Lösung für unterschiedliche Bedürfnisse

Lamberet Energy gibt es in verschiedenen Konfigurationen, um sich den unterschiedlichen Bedürfnissen der Kunden anzupassen: Hybrid- oder vollelektrische Systeme, die sowohl für den Regional- als auch für den Fernverkehr geeignet sind. Eine der Stärken dieses Angebots ist seine **Modularität**, die es den Unternehmen ermöglicht, die Elektrifizierung schrittweise einzuführen, je nach ihren betrieblichen Zwängen.

Die Energy Packs von Lamberet Energy umfassen modulare Batteriesysteme, die die Kühlmaschine auf Sattelaufliegern mit Strom versorgen können. Diese Batterien gewährleisten eine ausreichende Reichweite für lange Strecken, während sie gleichzeitig den Kraftstoffverbrauch und die Schadstoffemissionen senken. Diese Optimierung wird durch ein intelligentes Energiemanagement unterstützt, das durch vernetzte Plattformen gewährleistet wird, die eine Echtzeitüberwachung der Energieleistung und eine erleichterte vorbeugende Wartung ermöglichen.

[Pressekontakt :](#)

Kommunikation LAMBERET SAS - <http://www.lamberet.com> - E-Mail: communication@lamberet.fr
Lucie LESCEUX - Tel. +33 (0)7.86.76.47.95



Hannover, Deutschland, 16. September 2024

Sofort veröffentlichbar

Reduzierung von Lärm und Umweltbelastungen

Eine der Prioritäten von Lamberet Energy ist es, nicht nur den CO₂-Ausstoß, sondern auch die Lärmbelastigung zu reduzieren. Die batteriebetriebenen Kühlmaschine arbeiten nahezu geräuschlos und erfüllen so die strengen Normen für Lieferungen in städtischen Gebieten, insbesondere für Nachtlieferungen. Kühlaufleger mit dieser Lösung eignen sich daher für Umweltzonen (Low Emission Zones, LEZ), in denen die Reduzierung von Lärm- und Umweltbelastungen für die Aufrechterhaltung von Zufahrtsgenehmigungen von entscheidender Bedeutung ist.

Dadurch können Transportunternehmen die neuen Vorschriften einhalten und gleichzeitig erhebliche Einsparungen bei den Betriebskosten erzielen.

Persönliche Begleitung für einen sanften Übergang

Um die Einführung dieser Technologien zu erleichtern, bietet Lamberet eine Reihe von **langfristigen Full-Service-Leasingverträgen** an, die nicht nur die Ausrüstung, sondern auch eine Leistungsgarantie über die gesamte Laufzeit des Vertrags beinhalten. Diese Finanzierungslösungen ermöglichen es den Transportunternehmen, die Auswirkungen der Energiewende auf ihre Betriebskosten zu begrenzen und gleichzeitig ein **umfassendes Management des Lebenszyklus der Batterien** zu gewährleisten. Lamberet übernimmt die Wiederverwendung und das Recycling der Batterien und trägt so zu einer verantwortungsbewussten Kreislaufwirtschaft bei.

Das **Lamberet Energy-Paket** umfasst auch eine kontinuierliche Überwachung der Betriebsdaten durch vernetzte Systeme, die die Effizienz der Kühlfahrzeuge während ihrer gesamten Nutzungsdauer maximieren. Denn die Einführung dieser Technologie endet nicht mit der Auslieferung des Fahrzeugs: Lamberet unterstützt seine Kunden bei der Analyse der betrieblichen Einschränkungen, der Optimierung der Systeme und der proaktiven Wartung, um eine optimale Nutzung zu gewährleisten.

Eine kontrollierte und nachhaltige Energiewende

Der Energiewandel im Sektor der Kühltransporte muss **schrittweise** und kontrolliert erfolgen. Lamberet Energy bietet eine konkrete Lösung, um die Transportunternehmen bei diesem Prozess mit zuverlässigen und wirtschaftlich tragfähigen Technologien zu unterstützen. Die von Lamberet in diesem Rahmen vorgeschlagenen Innovationen sind so konzipiert, dass sie **nachrüstbar** sind, d. h. sie können in bereits in Betrieb befindliche Geräte eingebaut werden. Dies ermöglicht es den Transportunternehmen, ihre bestehende Flotte zu modernisieren, ohne massiv in neue Geräte investieren zu müssen.

Durch das Angebot maßgeschneiderter und entwicklungsfähiger Lösungen ermöglicht Lamberet Energy den Fachleuten des Kühltransports, auf die klimatischen Herausforderungen zu reagieren und gleichzeitig ihre Wettbewerbsfähigkeit zu erhalten. Mit diesem neuen Angebot stärkt Lamberet seine Rolle als Schlüsselakteur bei der **Energiewende** in der Branche und beweist einmal mehr sein Engagement, die Zukunft des temperaturregulierten Transports zu gestalten.

Lamberet Energy verkörpert mit seinen **intelligenten und modularen Batteriepaketen** die Vision von Lamberet für einen sauberen, leisen und leistungsstarken Kühltransport. Dieses Angebot passt perfekt zu den Nachhaltigkeitszielen, die sich das Unternehmen für 2035 gesetzt hat, und trägt so dazu bei, den CO₂-Fußabdruck der Branche zu reduzieren und gleichzeitig die Kühlkette zu erhalten.

Verstärkte HPI-Isolierung: Innovation zur thermischen Optimierung der Karosserie

„Die günstigste Energie ist die, die wir nicht verbrauchen.“ LAMBERET hat sich seit jeher verpflichtet, seine Karosserien so isothermisch wie möglich zu gestalten. Mit seinen nichtleitenden Verbundplatten ist die Karosserie von Lamberet für ihre Führungsrolle in Bezug auf die Isolationsqualität bekannt.

Neben dem Design und der hochwertigen Montage der verschiedenen Paneele, die zur thermischen Leistung der Karosserie beitragen, bleibt das Hauptelement der Isolationsschaum, der zwischen den äußeren und inneren Schichten eingeschlossen ist. Die Leistung des Schaums wird durch seinen Lambda-Koeffizienten charakterisiert. Die F&E-Abteilung von LAMBERET arbeitete mit ihrem Lieferanten zusammen, um neue Mischungen und Verhältnisse von

[Pressekontakt](#) :

Kommunikation LAMBERET SAS - <http://www.lamberet.com> - E-Mail: communication@lamberet.fr
Lucie LESCEUX - Tel. +33 (0)7.86.76.47.95



Hannover, Deutschland, 16. September 2024

Sofort veröffentlichbar

Pentan im Isolierschaum zu entwickeln (HFO-frei, im Voraus der Vorschriften, die ewige Schadstoffe verbieten), was zu einer signifikanten Verbesserung des Lambda um 11 % führte. Für die Karosserie (Seitenwände und Dach) bedeutet dies eine Verbesserung des Gesamt-Koeffizienten um +/- 0,021 W/m²K°. Mit diesem verbesserten K-Wert sinken der Energieverbrauch, die damit verbundenen Wartungszyklen und die erforderliche Leistung der Kühlmaschinen, während die Sicherheit in der Kühlkette gestärkt wird. Diese wirtschaftliche, verfügbare, stabile und kontrollierte Lösung ist die kurzfristige Ausrichtung von LAMBERET für sein gesamtes Karosserieprogramm, SR2, Frigoline, für Nutz- und Industriefahrzeuge.

DISTRi+ V3.2: Isothermischer Vorhang für eine bewahrte Kühlkette

Der isothermische Vorhang DISTRi+ V3.2 stellt einen Fortschritt im Bereich der Lieferung im städtischen Umfeld dar und bietet eine Alternative zu den Flügeltüren, die in dicht besiedelten Gebieten oft unpraktisch sind. Dieses automatische pneumatische System ermöglicht ein schnelles Öffnen und einen leichteren Zugang zur Ladung und garantiert gleichzeitig eine deutliche Reduzierung des Wärmeaustauschs bei der Lieferung, sowohl bei positiver als auch bei negativer Kälte. Distri+ V3.2 kann optional mit einem vollständig integrierten Luftschleier ausgestattet werden - ohne Auswirkungen auf die Durchgangshöhe und vollständig geschützt -, wodurch der Temperatureaustausch während der Öffnung des Luftschleiers noch weiter minimiert wird. Dank seiner zu 100 % pneumatischen Architektur und seiner klemmfreien Bremsschleife vereint DISTRi+ V3.2 Sicherheit, Zweckmäßigkeit und Energieeffizienz.

ERGOWALL 2.0: Isothermische Multitemperatur-Trennwand

ERGOWALL 2.0 ist die ideale Lösung für Kühlfahrzeuge mit mehreren Fächern. Das leichte und flexible Design in Kombination mit Memory-Schaum sorgt für eine optimale Wärmeisolierung und ergonomische Handhabung. Der neue kompakte Schiebeschlitten erleichtert das Bewegen und maximiert so den Laderaum. Diese Innovation gewährleistet außerdem ein präzises Andocken der Trennwand, wodurch das Management unterschiedlicher Temperaturen während des Transports optimiert wird.

SAFESTAIR: Mehr Sicherheit für Autofahrer

Das ausfahrbare Trittbrettsystem SAFESTAIR gewährleistet die Sicherheit der Benutzer beim Ein- und Aussteigen aus Kühlfahrzeugen von Pritschenwagen und Sattelanhängern. Dank einer automatischen Rampe bietet SAFESTAIR einen dritten Stützpunkt und beseitigt so das Risiko eines Sturzes. Die Vorrichtung ist mit Pritschenwagen und Sattelaufliegern kompatibel und entspricht den VASP-Normen für Wohnmobile, wodurch maximale Sicherheit gewährleistet ist.

SAFETY DOOR LOCK: Erster in Sachen Sicherheit

Lamberet erhöht die Sicherheit der Karosserieöffnungen mit dem Safety Door Lock. Das Risiko von Diebstahl und sanitären Kontaminationsgefahren der Waren ist höher, wenn die Türen offen stehen. Um den Zugang zur Karosserie nur auf autorisiertes Personal zu beschränken, hat LAMBERET das SAFETY DOOR LOCK (SDL)-System entwickelt. Standardmäßig sind alle Karosserieöffnungen (Schwenk-, Schiebe- oder Sektionaltüren) automatisch verriegelt. Nur der Zusteller kann die Türen mit einem personalisierten RFID-Tag entsperren, den er in einem speziellen Bereich in der Nähe der Tür vorlegen muss. Mit einem gesteuerten und zeitlich begrenzten Schloss ist der Zugang zu den Karosserieöffnungen somit auf den Zusteller beschränkt. Sobald die Tür geschlossen ist, verriegelt sie automatisch und verhindert so jeglichen Diebstahl- oder Kontaminationsversuch. Dies bietet zusätzliche Sicherheit für die transportierten Waren. Eine spezielle, integrierte und geschützte Steuerung an der Karosserie ermöglicht es den Lagerarbeitern, die hinteren Türen ohne den Einsatz des RFID-Tags zu öffnen und zu schließen. Schließlich bleibt in Notfällen ein mechanisches Notfallschloss mit Schlüssel zugänglich.

[Pressekontakt :](#)

Kommunikation LAMBERET SAS - <http://www.lamberet.com> - E-Mail: communication@lamberet.fr
Lucie LESCEIUX - Tel. +33 (0)7.86.76.47.95



Hannover, Deutschland, 16. September 2024

Sofort veröffentlichbar

Liste der auf der IAA ausgestellten Fahrzeuge von Lamberet & Kerstner

Stand Lamberet & Kerstner, Halle 27, A31 :

- Auflieger Kühlkoffer SR2 Green Liner Duplex
- Multitemperatur-Träger MAN Frigoline HD
- Renault Kangoo Plattform Frigoline 1.90m über alles mit integriertem Kerstner-Aggregat (Deutschlandpremiere)
- Neuer Iveco eDaily Kastenwagen mit 2.5 kW ePTO und integriertem Kerstner CJ 206 Aggregat (Weltpremiere)
- Mercedes eVito Kastenwagen mit integriertem Kühlmaschine eCoolJet 106
- Neuer Ford Transit Custom mit integriertem Kerstner eCooljet 106-Aggregat (Weltpremiere)

Stand JAC Motors, H21, D37 :

- eJAC Fahrgestell 100 % elektrisch Frigoline City (Weltpremiere)

Volkswagen Stand, H12, C03 :

- Neuer eTransporter mit integriertem Kerstner-Kühlmaschine, 100 % elektrisch (Weltneuheit)

Stand Stellantis, H13, C70 :

- Peugeot e-Expert mit integriertem Kerstner-Kühlmaschine

Mitsubishi-Stand HTTE, H27, D17 :

- Iveco S Way Kühltransporter Frigoline HD

Iveco-Stand, H27, C10 :

- Iveco Daily Fahrgestell mit Fahrerhaus 70C Frigoline City

Kia-Stand, H13, C71 :

- Digital show Kerstners Kühllumbau auf der neuen PBV-Reihe elektrischer Nutzfahrzeuge (Weltpremiere)

CSR-Engagement: Lamberet, ein Schlüsselakteur der gesellschaftlichen Verantwortung

Lamberet engagiert sich entschieden für die soziale Verantwortung der Unternehmen (CSR), die auf fünf Achsen beruht: Unternehmensführung, Umwelt, Soziales und Wirtschaft. Das Ziel der Gruppe ist es, bis 2040 CO₂-neutral zu werden, mit konkreten Initiativen wie der Installation von Photovoltaikanlagen an den Standorten und der Wiederverwendung von Komponenten von Kühlkarosserien zum Bau von umweltfreundlichen Modulgebäuden. In Zusammenarbeit mit dem Ingenieurbüro Segula hat Lamberet eine gründliche Analyse des Lebenszyklus seiner Produkte eingeleitet, um deren Umweltauswirkungen besser zu verstehen und zu reduzieren. Darüber hinaus erstellt die Gruppe eine Kohlenstoffbilanz, die auch die indirekten Auswirkungen ihrer Aktivitäten, insbesondere die ihrer Lieferkette, einschließt. Im sozialen Bereich legt Lamberet großen Wert auf die Förderung von Inklusion und Vielfalt, indem sie ihren 1.200 Mitarbeitern in Europa optimale Arbeitsbedingungen garantiert. Der Konzern verpflichtet sich außerdem, Partnerschaften mit lokalen Lieferanten aufzubauen, um den gesellschaftlichen Fußabdruck des Unternehmens zu stärken.

Schlüsselzahlen der Lamberet-Gruppe

- 1st französischer Karosseriebauer für Kühltechnik.
- 10 % Marktanteil in Europa in allen Segmenten.
- Umsatz 2023: 238 Millionen Euro.
- Produktion 2023: 7 000 Karosserien, darunter 3 900 Nutzfahrzeuge und 3 100 Kühltransporter.
- 1 200 Mitarbeiter, davon 1 100 in Frankreich.

[Pressekontakt :](#)

Kommunikation LAMBERET SAS - <http://www.lamberet.com> - E-Mail: communication@lamberet.fr
Lucie LESCEIUX - Tel. +33 (0)7.86.76.47.95



Sofort veröffentlichbar

Hannover, Deutschland, 16. September 2024

Diese Zahlen verdeutlichen Lamberets Stellung als Marktführer im Bereich Kühlaufbauten mit einer soliden Produktion an vier Industriestandorten in Europa, darunter Saint-Cyr/Menthon, Saint-Eusèbe, Sarreguemines in Frankreich und Kerstner in Deutschland.

Über Lamberet: Ein wichtiger Akteur in der Kühlkette

Lamberet ist ein Hauptakteur im Bereich des Kühlaufbaus in Europa, der für seine technologischen Innovationen und sein industrielles Know-how bekannt ist. Die Gruppe entwickelt eine umfassende Palette an Lösungen für den temperaturgeführten Transport, die den Bedarf an leichten Nutzfahrzeugen, industriellen Trägerfahrzeugen und Sattelanhängern abdecken. Dank eines langfristigen Investitionsplans setzt Lamberet seine Innovationen fort und reagiert gleichzeitig auf die Herausforderungen des Umweltschutzes.

Das Unternehmen, das zur internationalen Industriegruppe AVIC gehört, hat sein Engagement für Innovationen mit der Eröffnung eines hochmodernen Werks in Saint-Eusèbe verstärkt, das auf die Produktion von Nutzfahrzeugen spezialisiert ist. Lamberet ist der einzige Akteur, der vier Arten von Kühlaufbauten entwickelt und herstellt: integrierte Isolierungen für Kastenwagen, Aufbauten für Bodenkabinen und Fahrgestelle mit Kabinen, Industrieträger und Sattelanhänger. Darüber hinaus entwickelt die Gruppe über ihre Tochtergesellschaft Kerstner innovative Kühlmaschine für Nutzfahrzeuge.

Lamberet zeichnet sich durch ein Vertriebsnetz in 40 Ländern aus, wobei 50 % des produzierten Volumens für den Export bestimmt sind, wodurch eine starke internationale Präsenz gewährleistet wird.

[Pressekontakt :](#)

Kommunikation LAMBERET SAS - <http://www.lamberet.com> - E-Mail: communication@lamberet.fr
Lucie LESCEIUX - Tel. +33 (0)7.86.76.47.95



Sofort veröffentlichbar

Hannover, Deutschland, 16. September 2024

Executive Summary

Lamberet, Europas führender Hersteller von Kühlaufbauten, nimmt vom 17. bis 22. September an der **IAA Transportation 2024** in Hannover teil. Auf der Messe und an seinem Stand in Halle 27, A31, präsentiert Lamberet **12 innovative Fahrzeuge**, darunter mehrere Weltpremieren, die sein Engagement für eine nachhaltige Energiewende und kontinuierliche Innovation im Bereich des temperaturgeführten Transports unter Beweis stellen.

Innovationen für Nutzfahrzeuge und Kühllösungen

Zu den Neuheiten gehört das Kerstner eCoolJet 206 Kühlmaschine, das sich durch seine Integration unter dem Chassis auszeichnet, wodurch die Aerodynamik erhalten bleibt und gleichzeitig das Energiemanagement optimiert wird. Es ist mit Verbrennungs- und Elektromotoren kompatibel und optional mit der Smart Connected Box ausgestattet, die eine integrierte Verwaltung der Benutzeroberfläche über Android Auto ermöglicht.

Der Renault Master Kastenwagen, ausgestattet mit dem Kerstner CJ206 Kühlmaschine, bietet eine ergonomische Bedienung, die direkt in das Armaturenbrett integriert ist. Der vollelektrische Iveco eDaily bietet eine Komplettlösung mit elektrischem Antrieb und Kühlung über den 12V ePTO und garantiert Autonomie und Leistung für den städtischen Lieferverkehr.

Der Ford Transit Custom und der Mercedes eVito, die mit ultra-niedrigen Kerstner-Kühlmaschinen ausgestattet sind, vervollständigen diese Reihe von innovativen Nutzfahrzeugen, die für positive Kühlung optimiert sind. Der Renault Kangoo Plattform Frigoline ist mit seiner Höhe von 1,90 m ideal für Innenstädte und Tiefgaragen.

Innovationen für Nutzfahrzeuge

Lamberet stellt auch innovative Lösungen für Nutzfahrzeuge vor. Der **isothermische Vorhang DISTRI+ V3.2** erleichtert und sichert Lieferungen im städtischen Umfeld, indem er einen schnellen Zugang ermöglicht und gleichzeitig den Wärmeaustausch verringert. Die neue Version der **isothermischen Trennwand ERGOWALL 2.0** ist leichter und ergonomischer und gewährleistet eine optimale Verwaltung von Fächern mit mehreren Temperaturen.

In puncto Sicherheit bietet die ausfahrbare Trittstufe **SAFESTAIR** mit einer automatischen Seitenrampe einen dritten Stützpunkt und garantiert so maximale Sicherheit für die Fahrer beim Ein- und Aussteigen.

Lamberet innoviert auch mit der Einführung des HPI-Isolierschaums, der den Lambda-Koeffizienten der Isothermplatten um 11% verbessert und so den Energieverbrauch und die Wartungszyklen der Kühlmaschine verringert und gleichzeitig die Sicherheit der Kühlkette erhöht.

Lamberet Energy: Elektrifizierung des Kühltransports

Lamberet enthüllt sein neues Angebot Lamberet Energy, das der Elektrifizierung von SR2e-Kühlaufliegern, aber auch allen Arten von Nachrüstungen gewidmet ist. Die modularen Energy-Pakete, die zur Miete angeboten werden, ermöglichen die Versorgung der Kühlmaschine mit intelligenten und energiesparenden Batterien. Diese Lösung trägt zur Reduzierung des CO₂-Fußabdrucks bei und bietet gleichzeitig eine ausreichende Autonomie für lange Strecken. Mithilfe von vernetzten Plattformen können die Nutzer die Energieleistung in Echtzeit überwachen und von einer proaktiven Wartung profitieren.

Ein nachhaltiges Engagement

Lamberet verfolgt das Ziel, **bis 2040 CO₂-neutral** zu werden. In Zusammenarbeit mit Segula bewertet der Konzern die Umweltauswirkungen seiner Produkte und ergreift konkrete Maßnahmen, wie die Installation von Photovoltaikanlagen und das Recycling von Kühlkarosserien zum Bau von Modulgebäuden.

Lamberet positioniert sich somit als unumgänglicher Akteur im Bereich des temperaturgeführten Transports, der Nachhaltigkeit, Innovation und Leistung miteinander verbindet, um den Herausforderungen der Branche gerecht zu werden.

[Pressekontakt :](#)

Kommunikation LAMBERET SAS - <http://www.lamberet.com> - E-Mail: communication@lamberet.fr
Lucie LESCEUX - Tel. +33 (0)7.86.76.47.95



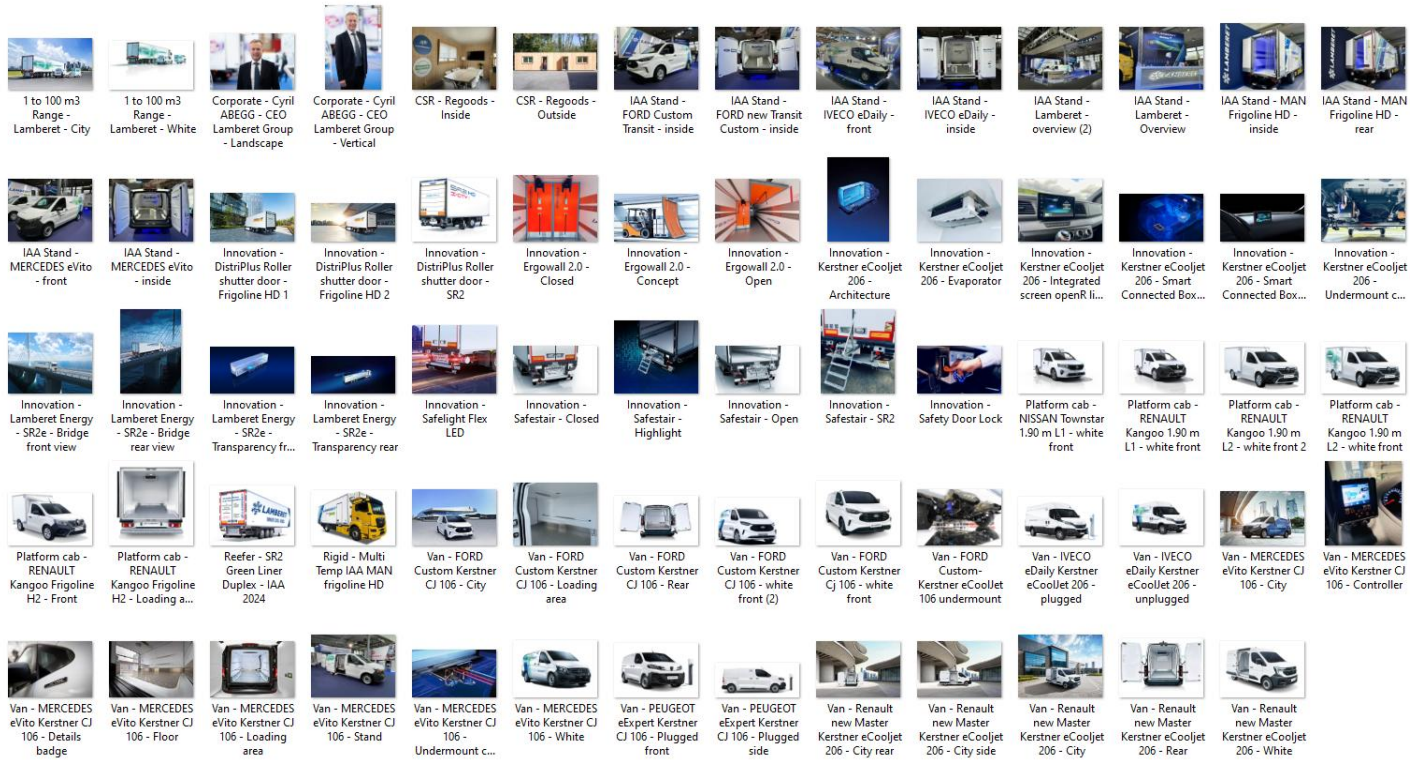
Sofort veröffentlichbar

Hannover, Deutschland, 16. September 2024

HD-ILLUSTRATIONEN

LADEN SIE DAS HOCHAUFLÖSENDE BILDMATERIAL ZU DIESER PRESSEMITTEILUNG HERUNTER :

WeTransfer-Link: <https://we.tl/t-qm9boEUEXy>



UM MEHR ZU ERFAHREN, BESUCHEN SIE UNSERE WEBSITE WWW.LAMBERET.COM UND FOLGEN SIE @LAMBERET :



www.facebook.com/lamberetfrance

www.youtube.com/LamberetSAS

www.linkedin.com/company/lamberet

www.instagram.com/lamberet_sas/

Pressekontakt :

Kommunikation LAMBERET SAS - <http://www.lamberet.com> - E-Mail: communication@lamberet.fr
Lucie LESCEIUX - Tel. +33 (0)7.86.76.47.95