

CHASIS CON CABINA

NEW

FRIGOLINE

El Frigorífico de
los Profesionales

 **LAMBERET**

**Chasis con cabina
de 2,5 > 7,5 t**

**LA CLAVE DEL ÉXITO,
SEA CUAL SEA SU
SECTOR**



New Frigoline y New Frigoline Pro ofrecen una solución de carrocerías frigoríficas profesionales concebidas para equipar todos los chasis con cabina de 2,5 a 7,5 t de PMA.

Los New Frigoline y New Frigoline Pro reúnen la experiencia y la tecnología desarrolladas por Lamberet para las necesidades de transporte más exigentes, testadas y probadas en nuestros semirremolques de 44 toneladas y de cerca de 100 m³: perfectos ensamblajes que combinan aluminio y acero ALE (de alto índice elástico) para reducir el peso y aportar una excepcional resistencia y aislamiento de muy alto nivel que conserva los alimentos transportados y prolonga la vida de los grupos frigoríficos, al tiempo que reduce las emisiones de CO₂ y ofrece una ergonomía estudiada para proporcionar el máximo confort y eficacia.

Sea cual sea su sector, ahora dispone de un frigorífico realmente «profesional»: aplicaciones para restauración, transporte de carne (New Frigoline Pro Beef), multitemperatura, carros para flores, distribución urbana...

Nuestras carrocerías se adaptan a sus deseos y necesidades en términos de dimensiones.



EL MÁS LAMBERET

Trasera reforzada

Dos topes que cubren el umbral y dos topes en el extremo de los largueros del bastidor absorben los golpes en la parte trasera. El New FrigoLine Pro añade además dos topes centrales en el umbral, dos grandes topes en las columnas verticales del marco y dos topes que protegen las luces de gálibo (si el vehículo dispone de ellas)..

Protección antichoques de la carrocería

Las molduras exteriores que rodean la carrocería son de aluminio anodizado. Su gran densidad y grosor ofrecen una mayor resistencia a los golpes. Su forma aerodinámica y su color gris claro metalizado aportan un acabado sobrio y elegante.





Calidad de aislamiento superior

Los New Frigoline y New Frigoline Pro ofrecen la última tecnología en aislamiento gracias a unos paneles de 85 mm de grosor como mínimo, es decir, 25 mm más gruesos de lo que obliga la normativa (60 mm).

Fruto de años de experiencia en I+D, la tecnología de composite Lamberet está exclusivamente dedicada al frío. Combina materiales de compleja elaboración, sin puente térmico, que ofrecen unas incomparables ventajas: son un 16% más aislantes que un panel de revestimiento metálico, ideales para multitemperatura ya que no son conductores, resistentes a los golpes gracias a su revestimiento de fibra de poliéster totalmente conformado, sin metal y, por tanto, sin riesgo de corrosión.

Los alimentos se conservan perfectamente, sean cuales sean las condiciones externas. El tiempo de funcionamiento del grupo frigorífico se reduce, disminuyendo así el consumo y el desgaste.

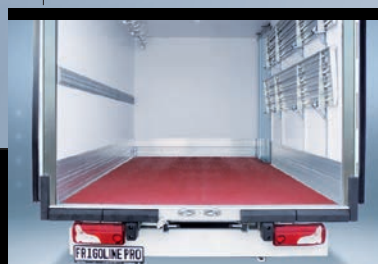
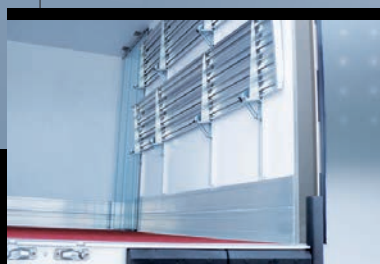
Predisposición para un uso intensivo

El New Frigoline Pro dispone de piso reforzado formada por dos contrachapados cruzados de 6,5 mm, concebida para resistir las etapas de carga más intensas. El marco está protegido frente a los golpes de la manipulación mediante ángulos inoxidables en toda la longitud de las columnas verticales..

Estanqueidad reforzada

Los zócalos de 100 mm con doble retorno en el piso protegen la carrocería en las labores de carga y descarga.

El New Frigoline Pro cuenta con zócalos HD acanalados y de mayor altura (160 mm), y ángulos delanteros que refuerzan la estanqueidad y facilitan las tareas de limpieza.





Adaptación del chasis de aluminio

Falso chasis totalmente modular y barras de protección lateral que combinan una excelente rigidez con un perfecto dominio del peso. Estos accesorios de fijación de carrocería están disponibles y se adaptan a todos los tamaños de chasis con cabina. Los guardabarros son semicirculares, de poliuretano negro de serie o inoxidable opcionales.



Estructura trasera unida con pernos y reforzada de doble grosor

Formada por un armazón de cartelas de acero ALE, con columnas de aluminio macizo unidas mediante pernos, ofrece una inigualable relación entre peso y robustez. Reúne lo mejor en cuanto a tecnología: umbral de doble gradiente, fijación de las columnas verticales sobre cantos de paneles sin remachado exterior, cuatro bisagras con eje inoxidable continuo.



Puertas traseras « Easy Handle »

Con un grosor de 85 mm, ofrecen un excelente aislamiento, reforzado por la estanqueidad máxima de las juntas multilabio (6) del marco de elastómero.

Concebidas para un uso intensivo, las puertas del marco tipo OT gozan de un sistema de articulación de cuatro bisagras grandes. El eje continuo inoxidable y los dobles anillos de desgaste garantizan una mayor durabilidad y resistencia frente a los pequeños golpes diarios. El sistema «Easy Handle» facilita la apertura y el cierre de las puertas:

- umbral de doble gradiente que ayuda a la descompresión interior al abrir,
- diseño de la unión pestillo/muesca que facilita su enganche al cerrar,
- nuevo picaporte de «un único movimiento» dotado de una zona de presión ergonómica y más amplia que precisa de un menor esfuerzo a la hora de manipularlo.





Apertura trasera de un batiente (OB1) o de dos batientes (OB2) : permite acceder rápidamente a la carga y evita las pérdidas de frío. Se adaptan a todas sus necesidades gracias a su altura total de paso y a la posibilidad de colgar las bisagras tanto a la derecha como a la izquierda en OB1.



Apertura total trasera de dos (OT2) o tres (OT3) batientes : permite el paso total para facilitar las cargas de palés. Con tres batientes (OT3), el batiente central, colgado a derecha o a izquierda, también facilita la distribución.



Apertura Elevable (OR) : el marco con persiana aislante de apertura manual agiliza las maniobras, sin necesidad de disponer de un espacio adicional al abrir. Totalmente unido con pernos, es muy resistente.

(Consúltenos para comercialización exterior)



New Frigoline Beef : (Imagen: New Frigoline Pro Beef) especialmente concebido para el transporte de carne, esta versión está equipada con una estructura reforzada para poder fijar las barras adaptadas a su sector de actividad: barras de ganchos, barras deslizantes, barras de doble raíl o barras de tubo, con o sin ganchos.



Acondicionamiento para restauración : los estantes regulables en altura y abatibles, disponibles en varios niveles y profundidad (400, 500, 600 mm), permiten transportar los alimentos de manera ordenada, flexible y perfectamente protegidos.



Puerta lateral sencilla (900 mm) o doble (900 + 500 mm) : se adapta a todas sus necesidades gracias a su altura total de paso, a sus múltiples posiciones y a la posibilidad de colgar la OB1 a derecha o a izquierda. Los ángulos evitan que las columnas verticales sufran golpes.



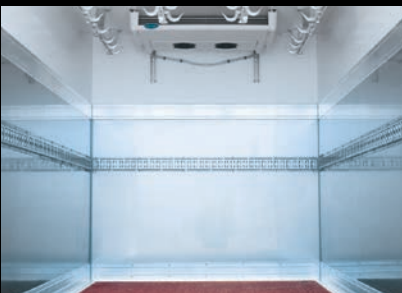
Acceso trasero : El doble estribo, plegable o basculante, se adapta a las labores de distribución gracias al pequeño espacio que ocupa. La escalera trasera, de 4 o 5 peldaños, facilita las labores de carga y descarga, especialmente para el transporte de carne. Si se añade un estribo, se puede agilizar aún más el acceso.



Compuerta elevadora : La parte trasera del chasis se puede equipar con diferentes configuraciones para la compuerta y, de este modo, agilizar las maniobras de carga y descarga: compuerta abatible o semicompuerta, disponibles en diferentes cargas y dimensiones.



Estribo de puerta lateral : En forma de U fijo sencillo o doble, en versión de dos escalones fijos o plegables (dependiendo del espacio disponible), con alarma en caso de ser plegables.



Forro Interinox parcial : actúa como un blindaje y se superpone al panel de poliéster. El acero inoxidable ralentiza el desgaste por abrasión y refuerza las caras laterales expuestas a las roturas y golpes de los huesos de los cuartos de carne.



Separaciones : Permiten crear varios compartimentos y transportar alimentos frescos y congelados al mismo tiempo. Pueden ser fijas, longitudinales o transversales, con o sin puerta, o transversales de corredera y plegables mediante brazo articulado de gas.



Iluminación LED : Un panel de LED (o dos, si la longitud interior es superior a los 3,90 m) asegura una perfecta iluminación, un reducido consumo eléctrico y una gran durabilidad. Es extraplano, al igual que el interruptor, para que no se enganchen en él la carga ni las herramientas de mantenimiento.

Ancho ext.		1 994					2 087					2 237				
Ancho int.		1 824					1917					2067				
Altura int.		1 800	1 950	2 050	2 150	2 250	1 800	1 950	2 050	2 150	2 250	1 800	1 950	2 050	2 150	2 250
Longitud ext.	Longitud int.	Volumen in m ³														
2 750	2 580	8,5	9,2	9,6	10,1	10,6	8,9	9,6	10,1	10,6	11,1	9,6	10,4	10,9	11,5	12,0
2 850	2 680	8,8	9,5	10,0	10,5	11,0	9,2	10,0	10,5	11,0	11,6	10,0	10,8	11,4	11,9	12,5
2 950	2 780	9,1	9,9	10,4	10,9	11,4	9,6	10,4	10,9	11,5	12,0	10,3	11,2	11,8	12,4	12,9
3 050	2 880	9,5	10,2	10,8	11,3	11,8	9,9	10,8	11,3	11,9	12,4	10,7	11,6	12,2	12,8	13,4
3 150	2 980	9,8	10,6	11,1	11,7	12,2	10,3	11,1	11,7	12,3	12,9	11,1	12,0	12,6	13,2	13,9
3 250	3 080	10,1	11,0	11,5	12,1	12,6	10,6	11,5	12,1	12,7	13,3	11,5	12,4	13,1	13,7	14,3
3 350	3 180	10,4	11,3	11,9	12,5	13,1	11,0	11,9	12,5	13,1	13,7	11,8	12,8	13,5	14,1	14,8
3 450	3 280	10,8	11,7	12,3	12,9	13,5	11,3	12,3	12,9	13,5	14,1	12,2	13,2	13,9	14,6	15,3
3 550	3 380	11,1	12,0	12,6	13,3	13,9	11,7	12,6	13,3	13,9	14,6	12,6	13,6	14,3	15,0	15,7
3 650	3 480	11,4	12,4	13,0	13,6	14,3	12,0	13,0	13,7	14,3	15,0	12,9	14,0	14,7	15,5	16,2
3 750	3 580	11,8	12,7	13,4	14,0	14,7	12,4	13,4	14,1	14,8	15,4	13,3	14,4	15,2	15,9	16,6
3 850	3 680	12,1	13,1	13,8	14,4	15,1	12,7	13,8	14,5	15,2	15,9	13,7	14,8	15,6	16,4	17,1
3 950	3 780	12,4	13,4	14,1	14,8	15,5	13,0	14,1	14,9	15,6	16,3	14,1	15,2	16,0	16,8	17,6
4 050	3 880	12,7	13,8	14,5	15,2	15,9	13,4	14,5	15,2	16,0	16,7	14,4	15,6	16,4	17,2	18,0
4 150	3 980	13,1	14,2	14,9	15,6	16,3	13,7	14,9	15,6	16,4	17,2	14,8	16,0	16,9	17,7	18,5
4 250	4 080	13,4	14,5	15,3	16,0	16,7	14,1	15,3	16,0	16,8	17,6	15,2	16,4	17,3	18,1	19,0
4 350	4 180	13,7	14,9	15,6	16,4	17,2	14,4	15,6	16,4	17,2	18,0	15,6	16,8	17,7	18,6	19,4
4 450	4 280	14,1	15,2	16,0	16,8	17,6	14,8	16,0	16,8	17,6	18,5	15,9	17,3	18,1	19,0	19,9
4 550	4 380	14,4	15,6	16,4	17,2	18,0	15,1	16,4	17,2	18,1	18,9	16,3	17,7	18,6	19,5	20,4
4 650	4 480	14,7	15,9	16,8	17,6	18,4	15,5	16,7	17,6	18,5	19,3	16,7	18,1	19,0	19,9	20,8
4 750	4 580	15,0	16,3	17,1	18,0	18,8	15,8	17,1	18,0	18,9	19,8	17,0	18,5	19,4	20,4	21,3
4 850	4 680	15,4	16,6	17,5	18,4	19,2	16,1	17,5	18,4	19,3	20,2	17,4	18,9	19,8	20,8	21,8
4 950	4 780	15,7	17,0	17,9	18,7	19,6	16,5	17,9	18,8	19,7	20,6	17,8	19,3	20,3	21,2	22,2
5 050	4 880	16,0	17,4	18,2	19,1	20,0	16,8	18,2	19,2	20,1	21,0	18,2	19,7	20,7	21,7	22,7

New Frigoline

- Solución adaptada a los vehículos de hasta 5 toneladas de PMA
- Certificado ATP de CEMAFROID: aislamiento de calidad «reforzado»
- Carrocería de paneles de composite (gelcoat alimentario – poliéster - poliuretano) con armazón de aluminio concebido de acuerdo con las directivas de las buenas prácticas de higiene HACCP
- Molduras exteriores de protección de aluminio anodizado.
- Marco de la estructura trasera de doble grosor formado por un armazón de cartelas de acero ALE bajo un armazón de aluminio macizo, con 4 bisagras de puertas integradas (en las versiones OT2/OT3)
- Protección de umbral mediante dos topes de altura total
- Piso aislante de composite, con armazón transversal y contrachapado especial de 12 mm y con un desagüe delantero derecho.
- Zócalos de aluminio lisos como aplique de 100 mm de alto (con doble pie)
- Panel de iluminación LED (uno si la longitud es <3,90, o dos si es mayor), con interruptor de célula
- Estanqueidad de las puertas mediante junta multilabio (6) de elastómero
- Sobre-chasis de aluminio, de 100 o 160 mm de alto
- Dos topes verticales en los extremos de los largueros del bastidor
- Barra de protección lateral de aluminio anodizado 1 barra
- Luces de gálibo superiores en la parte trasera si el ancho es superior a 2,06 m

+ New Frigoline Beef

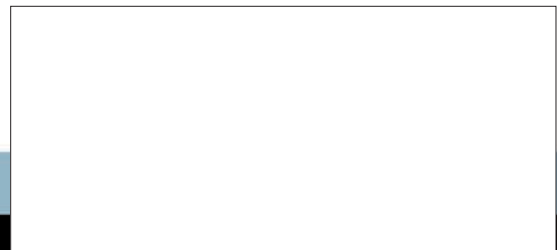
- Solución adaptada a los vehículos de transporte de carne de hasta 3,5 toneladas de PMA
- Estructura reforzada con armazón a una distancia de 610 mm, preparado para fijar los ganchos

+ New Frigoline PRO

- Solución adaptada a los vehículos de hasta 7,5 toneladas de PMA
- Piso reforzado con doble contrachapado multipliegue de alta resistencia y de un grosor total de 13 mm (2 x 6,5 mm)
- Marco de triple grosor (acero ALE - aluminio - inoxidable) que cuenta con ángulos inoxidables para la total protección de las columnas verticales
- Protección de la altura y longitud del umbral mediante 2x2 topes de elastómeros
- Dos topes de sección transversal sobre columnas verticales de marco bajo la primera de las bisagras
- Dos topes en los que se encastran las luces de gálibo traseras, si el vehículo dispone de ellas.
- Zócalos de aluminio HD reforzados y acanalados de 160 mm de alto
- Estanqueidad reforzada mediante ángulos interiores en la parte delantera, como aplique de los zócalos

+ New Frigoline PRO BEEF

- Solución adaptada a los vehículos de transporte de carne de hasta 7,5 toneladas de PMA
- Estructura reforzada con armazón aislado de acero de 35x8 mm, a una distancia de 610 mm, preparado para fijar los ganchos



www.lamberet.com