



LAMBERET

CARROCERÍAS ISOTÉRMICAS Y FRIGORÍFICAS
PARA VEHÍCULOS COMERCIALES FIAT

Doblo
FURGÓN

Frío positivo o negativo
compatible con puerta lateral

Capacidad para palé
entre el paso de ruedas simples

Seguridad y comodidad
división de cabina original

 N° Vert **0 800 308 530**

APPEL GRATUIT DEPUIS UN POSTE FIXE EN FRANCE

 **LAMBERET**
Le maillon fort de la chaîne du froid

www.lamberet.com

Doblo FURGÓN



Esta carrocería está destinada al transporte a temperatura controlada y cumple con la reglamentación ATP en vigor.



VEHÍCULO DE BASE PARA TRANSFORMAR

Furgón Doblo cerrado de chapa CH1 (distancia entre ejes corta de 2755, techo bajo)

Con puerta lateral derecha, puertas traseras batientes de chapa, división completa de cabina.

Versión 3 plazas: compatible. Especificar a la hora de realizar el pedido.

Compatible con enganche original (si está instalado antes de la transformación).

No compatible sin puerta lateral derecha.

Si dispone de grupo frigorífico:

Sin sistema Stop & Start o que se pueda desactivar mediante una «conexión de la carrocería».

Si dispone de grupo frigorífico eléctrico:

Con o sin climatización, con «alternador mejorado + batería mejorada»

Si dispone de grupo frigorífico con polea motriz:

1.3 Mjt 80 | 95: kit disponible sin climatización.

1.6 Mjt 105 | 120: kit disponible con o sin climatización.

1.4 CNG T-Jet 120: kit disponible con o sin climatización.

Datos indicativos - Consultenlos previamente para comprobar la compatibilidad, el plazo y el dimensionamiento del grupo.



CARROCERÍA Y AISLAMIENTO LAMBERET

Caja integrada de calidad ATP isoterma reforzada, con un sistema estanco de paneles compuestos moldeados monobloque, y **de tecnología y fabricación Lamberet**. Interior de poliuretano de elevado poder aislante y con tratamiento hidrófobo. Paredes internas de poliéster indeformable revestido de gel-coat antibacteriano.

Estructura de las caras laterales con inserciones encastradas para permitir la colocación de módulos. Carga útil y resistencia optimizadas.

Piso reforzado antidesgaste, de poliéster liso gris en forma de cubeta, con 2 desagües integrados en el sistema de drenaje delantero.

De serie: panel de luces LED, juntas dobles en las aperturas, desbloqueo interior de emergencia, protecciones antigolpes en umbrales y cajas de ruedas, umbral para pescado antisalpicaaduras en la apertura lateral.

Transformación homologada según RCE, apto para la expedición de certificados de carrocería y veterinaria.



GRUPO FRIGORÍFICO | CARRIER, KERSTNER, THERMOKING

Grupo frío de clases A/POSITIVO o C/NEGATIVO.

Potencia y tecnología (eléctrica o polea motriz) adaptadas al uso.

Montaje aerodinámico encastrado y oculto sobre la zona de carga para una mejor insonorización y aerodinámica.

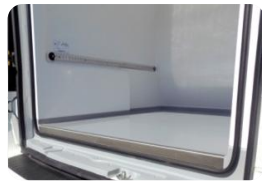
Opciones de grupo: modo doble carretera | red, pintura tapa del grupo, modo calefacción, registro de temperatura, interruptor de puerta, multitemperatura, certificado Pharma...

SERVICIOS | ALIMENTACIÓN, DISTRIBUCIÓN, CARNE, PESCADO, ÁMBITO SANITARIO...

Revestimiento de piso de aluminio en espigas o gel-coat antideslizante de corindón, estantes regulables y retráctiles, balda intermedia con bandejas perforadas desmontables, umbral trasero para pescado y desagües adicionales, listones en los zócalos, listones de protección de aluminio, railes de sujeción, cortinas antipérdida, publicidad...



Zona de carga con evaporador



Railes de sujeción

Dimensiones orientativas (m) *

Longitud total

Longitud útil baja | alta

Anchura útil máxima

Anchura de paso de ruedas

Altura total [isotérmico | Kerstner | Carrier-TK]

Altura útil máxima sin evaporador

Altura umbral de carga

Anchura | altura puertas traseras

Anchura | altura puerta lateral

Masa [kg] [sin opciones ni grupo]

Volumen útil [m³] | N.º Eurobox 60X40X32

Distancia entre ejes corta CH1 de 2755

4,40

1,57 | 1,36

1,30

1,12

1,84 | 1,96 | 1,99

1,02

0,63

1,12 | 1,02

0,55 | 1,00

100

2,0 | 15

* Datos según versiones. Documento sin valor contractual. En las imágenes se pueden mostrar equipamientos opcionales. En el marco de su política de mejora continua, LAMBERET se reserva el derecho de modificar las características de sus equipamientos sin previo aviso. Créditos fotográficos: LAMBERET SAS - 042018



YouTube



f



in



www.lamberet.com

LAMBERET SAS | N.º1 en vehículos comerciales e industriales frigoríficos de Europa.

129 route de Vonnas - BP 43 - 01380 Saint-Cyr/Menthon - Francia | +33 (0)3 85 30 85 30 | communication@lamberet.fr