



Equipements spéciaux : isothermes & frigorifiques

Talento Fourgon

Ce véhicule est destiné au transport de denrées périssables sous température dirigée POSITIVE ou NEGATIVE, selon le groupe froid sélectionné, en conformité avec la réglementation ATP en vigueur.

PROFESSIONAL



AVANTAGES

Zone de chargement **palettisable** entre passage de roues

Groupe frigorifique :
Semi encastré sous cache aérodynamique

Pack « Pro » de série:
Protections antichoc des caissons de roues et seuils, éclairage LED, 2 écoulements, déverrouillage intérieur de secours

Agrément ATP « Isotherme Renforcé »
compatible porte latérale coulissante

Cloison cabine tôle d'origine:
Sécurité, insonorisation, habitabilité préservés

Un savoir faire unique de 1 à 100m³,
Un réseau de vente & service dans toute l'Europe.
> Opérateur qualifié UTAC, habilitation constructeur CEMAFROID,
> Certification produit selon norme ATP et DIN,
> Usines ISO 9001 version 2008,
> Cahiers des charges produits intégrant la démarche hygiène HACCP et NF norme alimentaire,
> Centre de montage et mise en service agréé CARRIER®, KERSTNER®, EDT®, DELPHI®, partenaire THERMOKING®





Véhicule de base

FIAT Talento court bas (CH1) fourgon.
 FIAT Talento long bas (LH1) fourgon.
 Avec **cloison** complète,
Avec ou **sans** porte latérale droite,
Compatible attelage (si pose avant transformation).
 Sans hayon, sans Zeme PLC.

Si groupe frigorifique électrique:

- Avec câblage adapt. compl., compatible clim.
- Sans Stop&Start recommandé ou désactivable.

Si groupe poulie-moteur:

- Avec prise de force moteur.
- Avec câblage adaptation complémentaire.
- Sans BVR ; sans Stop&Start recommandé ou désactivable.

1,6 EcoJet 95/125/145 Euro6: kit dispo. avec ou sans clim. Autres Euro 6: nous consulter.

Description de l'isolation

- **Isolation de qualité « renforcée »** selon l'ATP, constituée d'un système étanche de panneaux composites à cœur isolant polyuréthane et revêtement polyester/gel-coat antibactérien, conçu selon les directives «hygiène» HACCP.
- Plancher revêtu de gel-coat lisse gris, intégrant une goulotte de drainage à l'avant avec 2 écoulements ; Passage de roue **palettisable** (1.21 m entre protections).
- Portes arrières battantes et latérales isolées et dotées de **joint double** pour une étanchéité maximale.
- **Équipements de série:**
 Protection antichoc aluminium h140 mm sur caissons de roues ; Protection de seuils par cornières inox. Décondamnation intérieure de secours sur porte arrière ; Eclairage intérieur LED haute luminosité.

Groupe froid, positif ou négatif

KERSTNER®, CARRIER®, THERMOKING®, EDT®

- Technologie et puissance adaptée à l'usage.
- Montage **semi-encasté sous cache** aérodynamique.
- Options:
 Secteur, chauffage, peinture carénage, enregistreur.

Options de la transformation

- **Étage intermédiaire** à clayettes aluminium ajourées.
- **Étagères réglables et relevables** sur faces latérales.
- 2 écoulements arrières supplémentaires.
- Revêtement de plancher antidérapant Corindon gris.
- Revêtement de **plancher aluminium**
- Cloison intermédiaire formant 2 compartiments.
- Rails d'arrimages ; lisses ; rideaux anti déperdition.

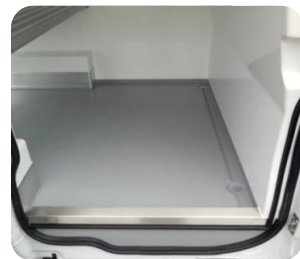
Dimensions (mm) / Versions	CH1	LH1
Longueur utile	2190	2590
Largeur utile maxi	1499	1499
Largeur passage de roues	1210	1210
Hauteur utile maxi (hors évap. / sous évap.: Kerstner / Carrier – TK)	1176 / 1100 / 990	
Hauteur hors tout (IR / KERSTNER / CARRIER/TK sous cache)	1971 / 2120 / 2120	
Largeur entrée de porte AR	1217	1217
Hauteur entrée de porte AR	1176	1176
Hauteur de seuil de chargement	465	520
Largeur entrée de porte lat.	947 (min) – 975 (max)	
Hauteur entrée porte latérale	1086	1086
Volume utile estimé (m³)	3.9	4.6
Poids de l'isolation sans groupe	190 kg	220 kg



Groupe KERSTNER extra-plat avec évaporateur intégré



Option étage à clayettes aluminium



Porte latérale avec protection de seuil inox

Document non contractuel. Visuels pouvant présenter des équipements optionnels. Dans le cadre de sa politique d'améliorations continues, LAMBERET se réserve le droit de modifier les caractéristiques des transformations sans préavis. Crédit photos LAMBERET SAS – 12/2016

-20 C° -18 C° -14 C° -12 C° -10 C° -8 C° -6 C° -4 C° -2 C°



CONSEIL FROID VU

N°Vert 0 800 308 530

APPEL GRATUIT DEPUIS UN POSTE FIXE EN FRANCE

