



LAMBERET

CARROSSERIES ISOTHERMES ET FRIGORIFIQUES
POUR VÉHICULES UTILITAIRES NISSAN

NV 400
CHASSIS

FRIGOLINE

Le Frigo des Pros.

FRIGOLINE

esthétique, léger et ergonomique avec ses poignées « easy-handle »

FRIGOLINE PRO

ultra-robuste: butoirs, plancher et plinthes renforcés, cadre OT triplé inox

FRIGOLINE PRO BEEF

conçu et optimisé pour le transport de viande pendue

 N°Vert 0 800 308 530

APPEL GRATUIT DEPUIS UN POSTE FIXE EN FRANCE



LAMBERET
Le maillon fort de la chaîne du froid

www.lamberet.com

NV 400

CHASSIS

Cette carrosserie est destinée au transport sous température dirigée, en conformité avec la réglementation ATP en vigueur.



VEHICULE DE BASE A TRANSFORMER | NISSAN NV 400 châssis-cabine

NV 400 châssis-cabine:

Traction ou propulsion: L2H1 – roues simples arrières
 Traction ou propulsion: L3H1 – roues simples arrières
 Propulsion: L3H1 – roues jumelées arrières
 Propulsion: L4H1 – roues jumelées arrières



Si groupe frigorifique:

Données indicatives - Nous consulter pour vérifier la compatibilité, le délai et le dimensionnement du groupe.
 Avec CABADP (câblage adaptation complémentaire) - Stop&Start **non-recommandé** ; compatible si activation ralenti accéléré via CABADP.

Disponibilités kits de groupe si TRACTION:

2.3 dCi 110 | 130 | 145 | 165 | 170 : sans boîte auto, compatible clim., avec CABADP, avec PFMOT.
 Si PULSOR: avec clim., avec CABADP, sans PFMOT

Disponibilités kits de groupe si PROPULSION:

2.3 dCi 130 | 145 | 165 : sans boîte auto, compatible clim., avec CABADP.
 Si PULSOR: sans boîte auto, compatible climatisation, avec CABADP.



CARROSSERIE & ISOLATION LAMBERET

Cellule NEW FRIGOLINE qualité « Isolation Renforcée », constituée de panneaux épaisseur mini 85 mm en composite gel-coat antibactérien – polyester – polyuréthane, armés d'inserts aluminium, conçue selon les directives hygiène HACCP.

5 hauteurs intérieures (1.80 / 1.95 / 2.05 / 2.15 / 2.25 m), 2 largeurs utiles (1.91 et 2.06) et 5 types d'ouvertures AR (OB1 – OB2 – OT2 – OT3 – OR) disponibles.

De série:

Ouverture arrière 1 battant OB1 avec poignée 1 mouvement « easy-handle », moulures aluminium, éclairage LEDs, plancher antidérapant avec caissons de roue et 1 écoulement avant droit, plinthes aluminium 3 faces y compris lisses de protection sur caissons de roue, marchepied arrière partiel, feux latéraux si longueur hors tout sup. à 6 mètres.

GRUPE FRIGORIFIQUE | CARRIER, THERMOKING ...

Groupe froid positif (classe A) ou négatif (classe C) en face avant.

Technologie poulie-moteur, puissance selon utilisation.

Options: secteur, chauffage, multi-température, enregistreur de température, déflecteur.

AMENAGEMENTS | TRAITEUR, DISTRIBUTION, VIANDE, MAREE, SANTE ...

PACK PRO avec option OT : Plancher renforcé + plinthes alu HD + cornière d'étanchéité renforcée d'angles de plinthes avant + cadre triple épaisseur acier THLE / aluminium / inox + protection de seuil longueur et hauteur totale + 2 butoirs sur montants verticaux + 2 butoirs encastrant feux d'encombrement AR si véhicule équipé.

PACK BEEF avec inserts isolés en acier au pas de 610 mm, prédisposant à la fixation des penderies.

Solution de transport de viande pendue jusqu'à 3,5t de PTAC.

PACK PRO BEEF : cumul des packs « PRO » et « BEEF », jusqu'à 7,5t de PTAC (selon châssis).

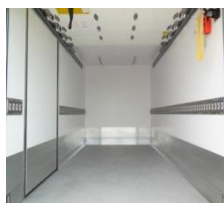
Options:

Accès arrière 1 (OB1) ou 2 (OB2) battants, crémones intégrées.

Ouverture AR totale 3 vantaux (OT3) sur cadre renforcé boulonné. en largeurs 1.91 et 2.06.

Porte latérale battante (900xhi) ou coulissante (900x1930).

Cloison, étagères réglables & relevables, rails, lisses, Interinox, penderies viande (sur BEEF et PRO BEEF), équipements poissonniers, hayon élévateur.



Dimensions (mm) / Versions	Empattement 3682		Empattement 4332		Empattement 3682		Empattement 4332	
	L2H1	L2H1	L3H1	L3H1	L3H1	L3H1	L4H1	L4H1
	Roues AR simples				Roues AR jumelées			
	Traction (T) ou propulsion (P)				Propulsion			
Longueur hors tout	6,11	6,11	6,71	6,71	6,51	6,51	7,11	7,11
Largeur hors tout	2,09	2,24	2,09	2,24	2,09	2,24	2,09	2,24
Hauteur hors tout	T : 2,97 P : 3,00	T : 3,17 P : 3,21	T : 2,97 P : 3,00	T : 3,17 P : 3,21	3,08	3,28	3,08	3,28
Longueur ext. de cellule	3,45	3,45	4,05	4,05	3,85	3,85	4,45	4,45
Longueur utile	3,28	3,28	3,88	3,88	3,68	3,68	4,28	4,28
Largeur utile	1,91	2,06	1,91	2,06	1,91	2,06	1,91	2,06
Hauteur utile	1,95	2,15	1,95	2,15	1,95	2,15	1,95	2,15
Haut. seuil de chargement	T : 0,936 P : 0,971	T : 0,936 P : 0,971	T : 0,936 P : 0,971	T : 0,936 P : 0,971	1,045	1,045	1,045	1,045
Volume utile estimé m3	12,2	14,5	14,5	17,2	13,7	16,3	16	19
Masse de l'isolation (kg)	635	685	739	797	704	760	808	873

* Données selon versions. Document non contractuel. Visuels pouvant présenter des équipements optionnels ou prototypes. Dans le cadre de sa politique d'améliorations continues, LAMBERET se réserve le droit de modifier les caractéristiques des transformations sans préavis. - 062020



YouTube



f



in



www.lamberet.com

LAMBERET SAS | N°1 des véhicules utilitaires et industriels frigorifiques en Europe.

129 route de Vonnas - BP 43 - 01380 Saint-Cyr / Menthon - France | +33 (0)3 85 30 85 30 | communication@lamberet.fr