

БРОШУРА ЗА ПРИЕМ НА ШОФЬОРИ



добре дошли...

ДОБРЕ ДОШЛИ
В СЕДАЛИЩЕТО И
ОСНОВНО
ПРЕДПРИЯТИЕ
НА ГРУПАТА!



Влизането в сградата се прави директно през поста на охраната, като се минава през бариерите (за оторизирани автомобили) или през турникетите (за хора).

Полезна информация За вашия транспорт:



Паркинг

- Пространството пред входа на сградата е запазено за обръщане и не бива да бъде използвано за краткосрочен престой.
- Дългосрочен престой (през нощта) е възможен на ниво DEBIAS на сградата (зад частния паркинг).



Доставка/ прием

- Представете се на представител на охраната, който ви регистрира на влизане и на излизане



Основно

- Разтоварването на превозни средства се осъществява на място в дъното на обекта (стъклената кабина).
- Разтоварването на стоки се ръководи от централния магазин.
- Премахването на превозни средства се осъществява върху предоставения паркинг (MAD).

След премахването на всички каси или шасита трябва задължително да се представите отново на охраната при заминаване, за да потвърди.



БРОШУРА ЗА ПРИЕМ НА ШОФЬОРИ



Полезни номера

- Охрана (Yves SENDRA): +33 (0) 3 85 30 85 99
- Основен магазин (Мишел ТАНТАРО): +33 (0) 3 85 30 84 93 / +33 (0)6 84 37 91 75
- Стъклена кабина (Едмонд МАНФРОА): +33 (0) 3 85 30 84 94 / +33 (0) 6 37 01 80 65



Номер за спешни случаи (през нощта)

- Охрана: +33 (0) 3 85 30 85 99
- При спешни случаи (основен номер): 112
- Пожарна (пожар – спешна медицинска помощ): 18
- Полиция / Жандармерия: 17



Достъп до най-близки магистрала

- A40 (изходи 3 или 4)
- A406 : Лион (изход « Реплонж »)
- A6 : Лион Женева (изход Макон Юг)
- A39 : Страсбург



Близки хотели

- **Брес-Сон**: 742 r Croix Verte, 01750 REPLONGES - 03 85 31 00 10
- **Формула 1** : 75 Les coupes Blanches - 01960 PERONNAS - Тел.: 08 91 70 51 95



LAMBERET



За най-добро обслужване,
моля да спазвате работното време



Най-близки бензиностанции

- **Тотал:** 1123 route de Mâcon - 01310 ПОЛИА
- **Интермарш:** 223 route de Bourg RD 1079 - 01750 РЕПЛОЖ



Най-близки ресторанти

- **BP Truck Stop**
Z.A. Mâcon NORD (Изход А6 или А40 Мачон NORD) 71000 МАКОН
Тел. : 03 85 37 59 40
- **La Halte des Routiers**
Les Arts, 71000 VARENNES-LES-MACON, поемете по А 406, след това излезте На втория изход, поемете на дясно по първото кръгово кръстовище, после тръгнете на ляво по N6 : Варен тел.: 03 85 34 70 44



Най-близки универсални супермаркети

- **Интермарш (Реплож)**
Понеделник до Петък : 8ч.-12ч. / 13ч.-19ч.
Събота : 8ч.-19ч. (нон-стоп)
Неделя : 8ч.-12ч.
Адрес : 223 route Bourg
RD 1079 - 01750 РЕПЛОЖ
- **Auchan Mâcon**
От понеделник до събота: 8:30ч.-21:30ч.
Адрес : R.N. 06 - Kilometres 400
71000 Мачон,
Достъп от изход А40 и 01 Мачон Север)



РАБОТНО ВРЕМЕ

Понеделник до
четвъртък

Петък

ДОСТАВКА МАГАЗИН

7:30ч. до 11:45ч. и
12:30ч. до 15:45ч.

7:30 – 11:45ч.

ПРИЕМ КАСА

7:30ч. до 12ч. и
12:30ч. до 16:30ч.

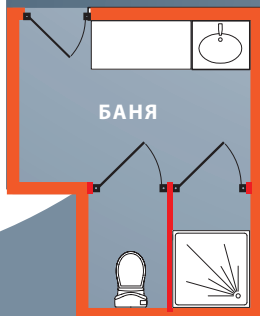
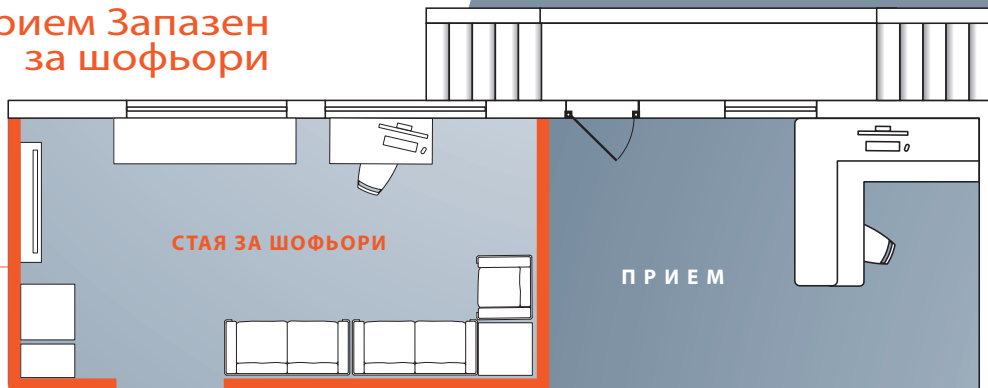
7:30ч. – 13:30ч.

ПРИЕМ ПРЕВОЗНО СРЕДСТВО

8ч. до 18ч.

8ч. до 16ч.

Прием Запазен за шофьори



Тоалетна, душ, мъжка и дамска тоалетна, както и стая за
отдых с вода, машина за кафе, списания, телевизия и
достъп до интернет са на Ваше разположение в сградата
срещу охраната. Предоставен е обяд срещу 9 евро (от
11:45ч. до 13ч.).

ПЛАН НА ОБЕКТА SAINT-CYR / MENTHON - 200 000m²



Инструкции за безопасност

Пушенето в обекта, извън обозначените за това места (до ресторанта на сградата), е забранено.

Моля, спазвайте указанията за безопасност, които Ви информират за наличието на определен риск на територията на обекта.

Всеки ден от 8:30ч. до 17:00ч. имаме медицинско лице на разположение, както и дефибрилатор при охраната.

Макон

Бург-ан-Брес

Магистрала А40 на Титан



Изходен път 79

ВХОД

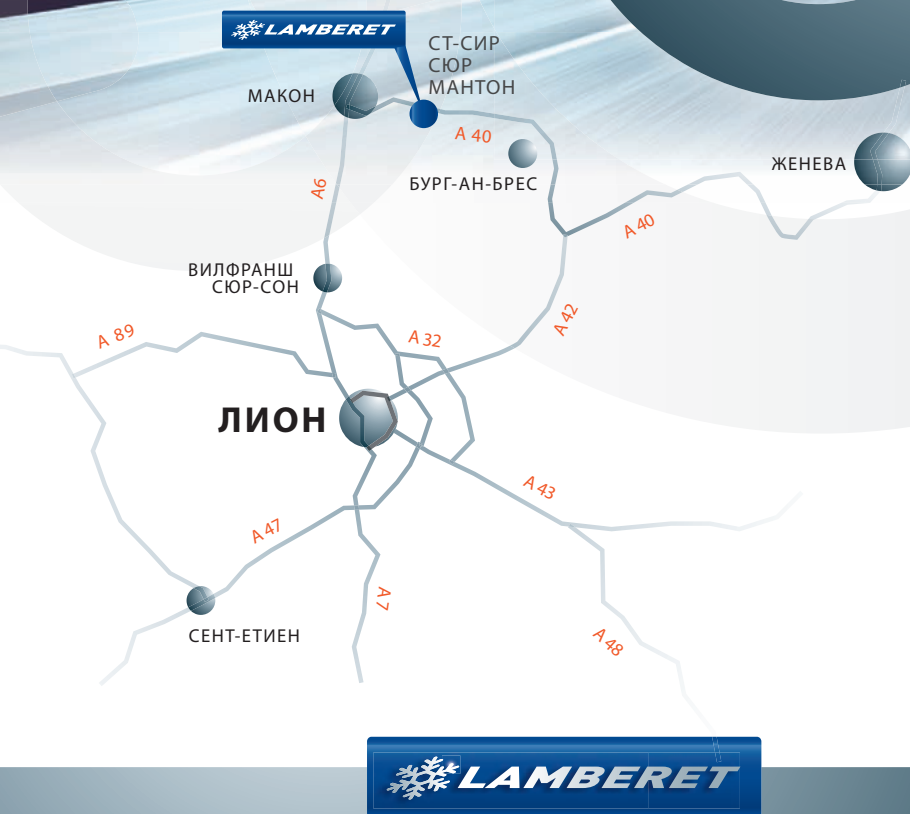
Път към Вонас



СПЕЦИАЛИЗИРАНА КАРОСЕРИЯ ЗА ПРЕВОЗНИ СРЕДСТВА С ОХЛАЖДАЩИ СИСТЕМИ

БРОШУРА ЗА ПРИЕМ НА ШОФЬОРИ

de **1 à 100 m³**



www.lamberet.com

BP 43 - F - 01 380 ST-CYR-SUR-MENTHON - 129 ROUTE DE VONNAS - Тел.: 33 (0)3 85 30 85 30

имейл: communication@lamberet.fr