

LAMBERET

CARROSSERIES ISOTHERMES ET FRIGORIFIQUES
POUR VÉHICULES UTILITAIRES OPEL

Movano
FOURGON

Froid positif ou négatif
compatible porte latérale

Palettisable
entre passage de roues

Sécurité & confort
Cloison cabine d'origine

Découvrez le en vidéo sur la chaîne Lamberet :



 **N° Vert 0 800 308 530**

APPEL GRATUIT DEPUIS UN POSTE FIXE EN FRANCE

 **LAMBERET**

www.lamberet.com

Movano FOURGON

Cette carrosserie est destinée au transport sous température dirigée, en conformité avec la réglementation ATP en vigueur.



VEHICULE DE BASE A TRANSFORMER | OPEL Movano fourgon

Versions L2H2 ou L3H2

Avec : Porte latérale droite ; Cloison cabine complète ; **Pack transformation [JIO1]** ; Suspension arrière bilame [SE08] conseillée ; Antenne intégrée dans le rétroviseur extérieur [AT22].

Compatible : Attelage remorque si posé avant transformation avec [AQ03] ou [AQ05] ou prédisposition attelage [AQ11].

Incompatible : Packs chantier ; Packs cargo ; Capucine [J001] ; Packs Mains libres [J6LR, J6LT].

Si groupe frigorifique:

2.2 BlueHDI 120 | 140 | 180 : disponible avec ou sans climatisation, BVM ou BVA, sans Stop&Start ou désactivable avec Pack Transformation [JIO1].

Pour version électrique, nous consulter.

Données indicatives - Consultez nous au préalable pour vérifier la compatibilité, le délai et le dimensionnement du groupe.

CARROSSERIE & ISOLATION | LAMBERET FRIGOVAN

Cellule intégrée de qualité ATP « Isotherme Renforcé » constituée d'un système étanche de panneaux composites moulés monoblocs **de technologie et fabrication Lamberet.**

Cœur polyuréthane à très haut pouvoir isolant traité hydrophobe.

Parois internes en polyester indéformable revêtu de gel-coat antibactérien. Armement des faces latérales par inserts noyés, prédisposant à la pose d'aménagements.

Charge utile et résistance optimisées.

Plancher renforcé anti-usure, en polyester anti-dérapant coridon gris formant bac, avec 2 écoulements intégrés au drain avant. Passage de roues dimension Europalette.

De série: plafonnier d'éclairage LED, joints doubles sur ouvertures, déverrouillage intérieur de secours sur portes arrière, protections antichoc sur seuils et caissons de roues.

Transformation homologuée RCE éligible à l'édition des certificats de carrossage et vétérinaire (ATP via DATAFRIG).

GRUPE FRIGORIFIQUE | CARRIER, THERMOKING, EDT ...

Groupe froid classes A/POSITIF ou C/NÉGATIF.

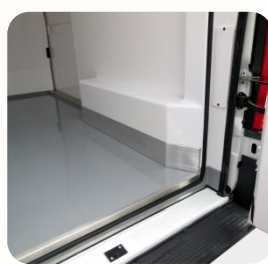
Puissance et technologie [génératrice ou poulie-moteur] adaptées selon utilisation.

Montage encastré aérodynamique dessus cabine, commande digitale au tableau de bord.

Options de groupe: Bi-mode route/secteur, peinture capot et cuvette de groupe, mode chauffage, enregistreur de température, contacteur de porte, certification Pharma, multi-température...

AMENAGEMENTS | TRAITEUR, DISTRIBUTION, VIANDE, MAREE, SANTE ...

Revêtement de plancher aluminium damier ou gel-coat lisse, étagères réglables et relevables, étage intermédiaire à clayettes ajourées amovibles, seuil marée et écoulements, lisses de protection aluminium, rails d'arrimage, barre ronde d'arrêt de charge, penderies, rideaux anti-déperdition, cloison fixe (ATP multi) ou souple (ATP mono) formant multi-compartment, multibilité.



Protection des passages de roue et seuils



Groupes splités avec encastrément aérodynamique

Dimensions indicatives (m) *

	L2H2	L3H2
Empattement	3450	4035
Hauteur hors tout	2.52	2.52
Longueur utile	2.80	3.39
Largeur utile maxi	1.62	1.62
Largeur passage de roues	1.26	1.26
Hauteur utile hors évaporateur	1.72	1.72
Largeur entrée de portes arrière	1.45	1.45
Hauteur entrée de portes arrière	1.64	1.64
Largeur entrée de porte latérale	1.02	1.02
Hauteur entrée de porte latérale	1.58	1.58
Hauteur du seuil de chargement	0.65	0.65
Masse indicative (kg) hors options et groupe	270	320
Volume utile (m ³)	8	10

* Données selon versions. Document non contractuel. Visuels pouvant présenter des équipements optionnels. Dans le cadre de sa politique d'améliorations continues, LAMBERET se réserve le droit de modifier les caractéristiques des transformations sans préavis. Crédit photos: LAMBERET SAS - 012025



YouTube



f



in



X



Instagram

